



HOSPITAL CLINICO SAN CARLOS

MEMORIA 2018



CONSEJERÍA DE SANIDAD

Coordina:
Secretaría General del Servicio Madrileño de
Salud

© **Comunidad de Madrid**
Edita: Servicio Madrileño de Salud

Edición electrónica
Edición: 9/2019

Impreso en España – Printed in Spain



Índice

Presentación.....	4
Zona de Influencia.....	5
Estructura de la población	6
Recursos Humanos	12
Recursos Materiales	13
Cartera de Servicios	15
Especialidades disponibles	15
Unidades de referencia del Sistema Nacional de Salud	16
Actividad Asistencial	18
Actividad quirúrgica	19
Donaciones – Trasplantes	19
Técnicas Utilizadas	20
Consultas Externas	21
Casuística (CMBD)	23
Calidad	26
Objetivos institucionales de calidad.....	26
Comisiones Hospitalarias	28
Otras actuaciones.....	29
Información y Atención al Paciente.....	32
Reclamaciones	32
Continuidad Asistencial	34
Consultas y pruebas solicitadas y realizadas para Atención Primaria	34
Consultas solicitadas como consecuencia de la Libre Elección.....	37
Otros indicadores de continuidad asistencial	38
Docencia y formación continuada	39
Investigación	51
Proyectos de investigación.....	51
Publicaciones científicas	56
Gestión económica	57
Obligaciones presupuestarias.....	57
Farmacia	57
Otras actividades del Hospital	58

Presentación



En las ocasiones en que se presenta una Memoria Anual, quien se encarga de redactar la mencionada presentación glosa las actividades realizadas, los logros alcanzados, el crecimiento experimentado por la organización, los números de personal, gastos, inversiones, ingresos, cuenta de resultados, etc., para dejar constancia del progreso habido en el periodo.

En el caso de la Memoria 2018 del Hospital Clínico San Carlos que tiene a la vista, apreciado lector, todas estas informaciones las va a encontrar a lo largo de sus páginas, de forma clara y transparente.

Nosotros queremos que valore el empeño por mejorar los servicios, ajustándonos a estándares de calidad, que todos los profesionales ponen en su desempeño, cualquiera que sea su categoría.

Nos gustaría que supiera que estamos empeñados en conseguir transformar el hospital compartiendo una visión del 2025, apoyada en pilares estratégicos sólidos como son:

- Primero los Pacientes, participantes en las decisiones de su proceso y en las de la organización del Hospital.
- La Participación de los profesionales en todas las facetas de la gestión asistencial y la prestación de nuestros servicios.
- La Tecnología que puede ayudar a transformar nuestra organización y nuestras prestaciones.
- La Flexibilidad para responder a los cambios constantes y los desafíos del entorno.
- La Transparencia como valor a incorporar a nuestra cultura de sanitarios.

Nos une el desafío de mejorar la salud de nuestros ciudadanos a los que atendemos en sus necesidades de curación, cuidados y recuperación, y no vamos a dejar de sentirnos coparticipes en ese importante reto, al que respondemos de forma conjunta y coordinada con procesos asistenciales integrados con niveles de atención primaria y sociosanitaria.

Con un agradecimiento a todos los profesionales del Hospital, sus Centros de Especialidades, sus Centros de Distrito de Salud Mental y el Centro Sandoval, vaya mi cordial saludo,

José Soto Bonel
Gerente

Zona de Influencia

El Hospital Clínico San Carlos es un edificio construido en un monobloque con una superficie de 166.357 m² (aprox), estructurado en torno a dos alas, Norte y Sur, con 8 y 6 alturas respectivamente, y diversos pabellones en los que se sitúan diferentes servicios asistenciales y de servicios generales.

El Hospital Clínico San Carlos se complementa con los centros de especialidades Modesto Lafuente y Avenida de Portugal, así como el Centro Sanitario Sandoval y un área de la red de Centros de Salud Mental.



C/ Profesor Martín Lagos s/n
28040 Madrid
Tlf: 913 30 30 00 - 913 30 30 01
Fax: 913 30 32 06



C/ Modesto Lafuente, 21
28003 Madrid
Tlf: 913 30 18 08 - 913 30 18 14
Fax: 914 41 37 35



Avenida de Portugal, 155
28011 Madrid
Tlf: 913 30 19 52 - 913 30 19 54
Fax: 914 63 36 93

Centro Sanitario Sandoval

Calle de Sandoval, 7, 28010 Madrid

Centros de Salud Mental

HOSPITAL DE DIA DE PONZANO

C/ Ponzano, 70

CENTRO DE SALUD MENTAL CENTRO

C/ Cabeza, 4

CENTRO DE SALUD MENTAL GALIANA

C/ Galiana, 1

CENTRO DE SALUD MENTAL LAS AGUILAS

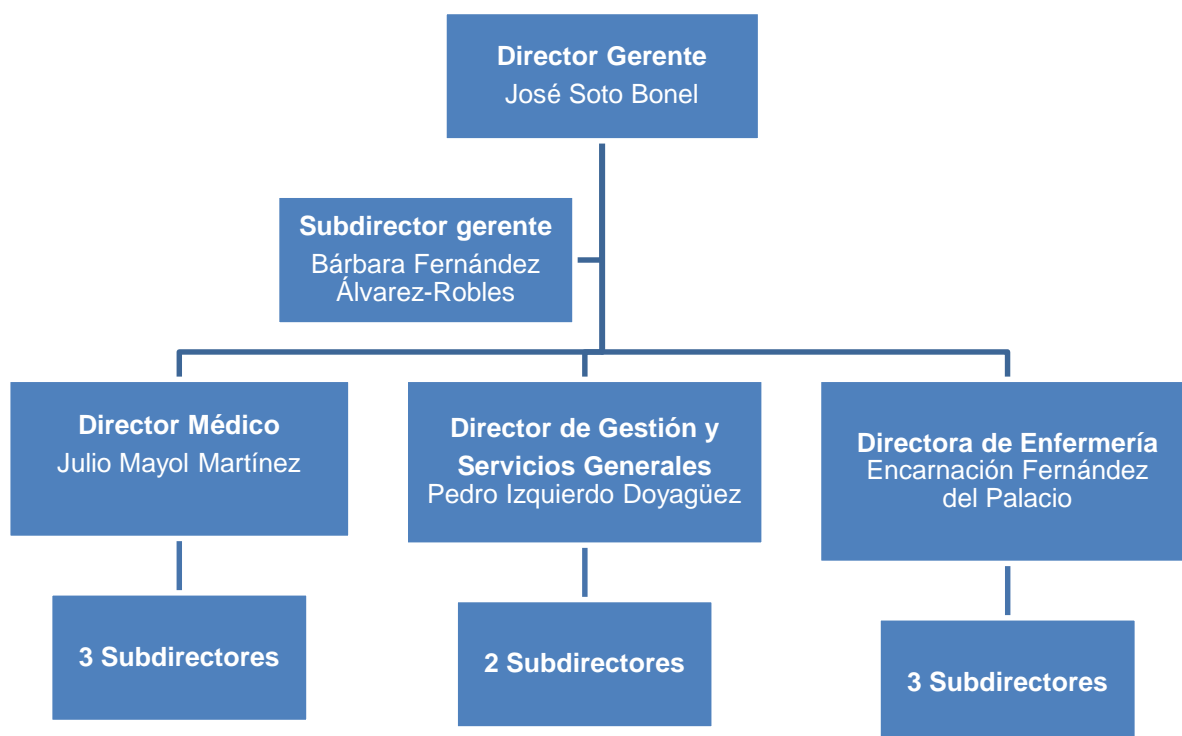
C/ Jose de Cadalso, s/n

Estructura de la población

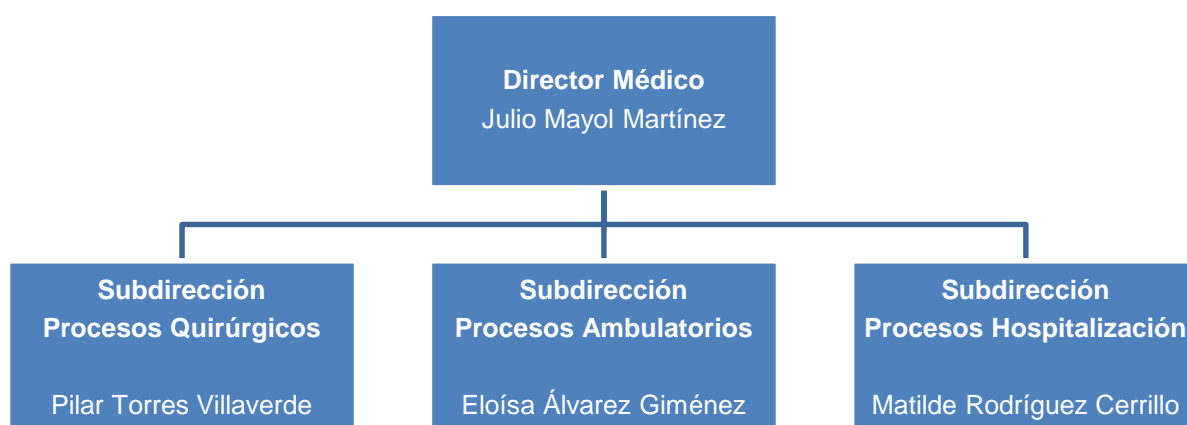
NOMBRE CENTRO	LOCALIDAD	POBLACIÓN (01/01/18)					TOTAL
		0-2	3-15	16-64	65-79	>=80	
C.S. CEA BERMÚDEZ	MADRID	472	2.112	15.811	3.211	1.892	23.498
C.S. GUZMÁN EL BUENO	MADRID	450	1.786	14.652	2.996	1.748	21.632
C.S. ESPRONCEDA	MADRID	969	4.043	26.275	5.117	2.859	39.263
C.S. ELOY GONZALO	MADRID	716	3.317	23.482	4.304	2.659	34.478
C.S. CARAMUEL	MADRID	521	2.407	16.100	2.580	1.793	23.401
C.S. PUERTA DEL ÁNGEL	MADRID	364	2.104	13.615	2.250	1.771	20.104
C.S. LUCERO	MADRID	808	4.632	25.814	4.845	3.366	39.465
C.S. MAQUEDA	MADRID	530	3.045	17.431	5.220	2.349	28.575
C.S. LOS CÁRMENES	MADRID	501	2.864	13.587	1.870	1.569	20.391
C.S. CAMPAMENTO	MADRID	326	1.801	9.756	1.780	1.116	14.779
C.S. LAS ÁGUILAS	MADRID	592	2.868	16.884	4.367	2.313	27.024
C.S. VALLE INCLÁN	MADRID	219	1.188	6.113	1.755	983	10.258
C.S. GENERAL FANJUL	MADRID	488	2.636	14.808	3.630	1.242	22.804
C.S. GENERAL RICARDOS	MADRID	1.053	5.521	32.753	5.650	3.632	48.609
	TOTAL	8.009	40.324	247.081	49.575	29.292	374.281

Organigramas

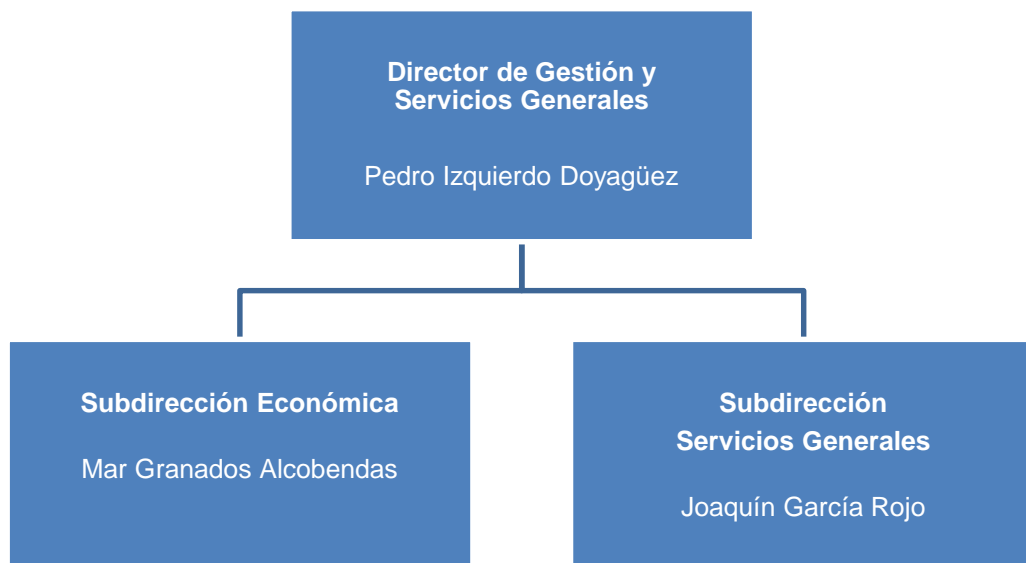
Dirección Gerencia



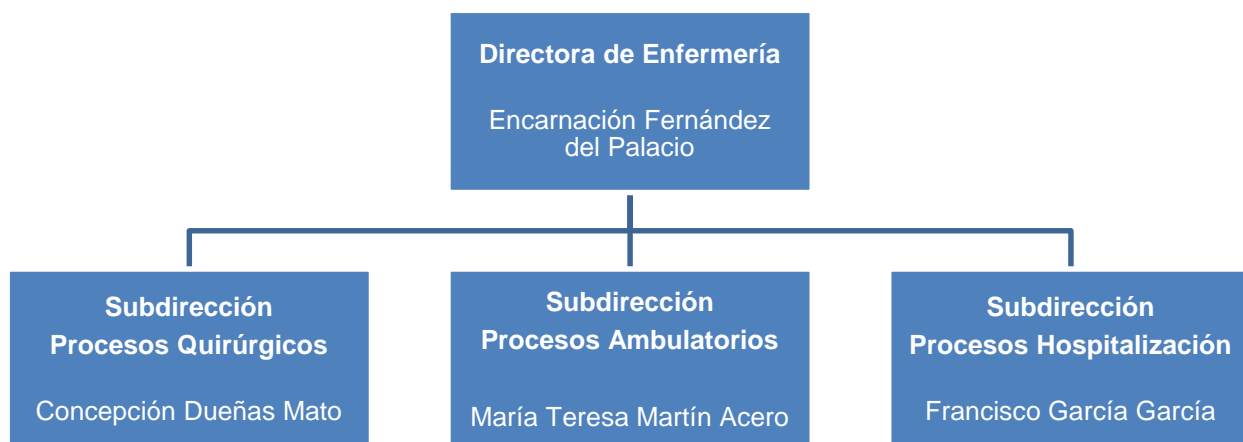
Dirección Médica



Dirección de Gestión y SSGG



Dirección de Enfermería



Jefes / Responsables de Servicio *

Servicio	Jefe / Responsable de Servicio
Alergia	Montserrat Fernández Rivas
Análisis Clínicos	M ^a Angeles Cuadrado Cenzual
Anatomía Patológica	Luis Ortega Medina
Anestesiología, Reanimación y C. Del Dolor	Luis Santé Serna
Angiología y Cirugía Vasculat	Fco. Javier Serrano Hernando
Aparato Digestivo	Enrique Rey Diaz-Rubio
Cardiología	Carlos Macaya Miguel
Cirugía Cardíaca	Luis Maroto Castellanos
Cirugía G. Y del Aparato Digestivo	Antonio José Torres García
Cirugía Maxilofacial	Manuel de Pedro Marina
Cirugía Pediátrica	Carmen Soto Beauregard
Cirugía Plástica	Francisco Leyva Rodríguez
Cirugía Torácica	Florentino Hernando Trancho
Dermatología	Eduardo López Bran
Endocrinología, Metabolismo y Nutrición	Alfonso Calle Pascual
Farmacia Hospitalaria	José Manuel Martínez Sesmero
Farmacología Clínica	Emilio Vargas Castrillón
Física Médica	José Miguel Fernández Soto
Geriatría	Pedro Gil Gregorio
Hematología y Hemoterapia	Rafael Benigno Martínez Martínez
Inmunología	Silvia Sánchez Ramón
Medicina Física y Rehabilitación	Lucia Garvín Ocampo
Medicina Intensiva	Miguel Sánchez García
Medicina Interna	Elpidio Calvo Manuel
Medicina Nuclear	José Luis Carreras Delgado
Medicina Preventiva	Cristina Fernández Pérez
Microbiología	Avelina Suárez Moya
Nefrología	Ana Sánchez Fructuoso
Neumología	José Luis Álvarez-Sala Walther
Neurocirugía	Juan Antonio Barcia Albacar
Neurofisiología Clínica	Mercedes González Hidalgo
Neurología	Jorge Matías-Guiu Guía
Obstetricia y Ginecología	Miguel Angel Herraiz Martínez
Oftalmología	Julián García Feijoo
Oncología Médica	Pedro Pérez Segura
Oncología Radioterápica	Manuel Gonzalo Vázquez Masedo
Otorrinolaringología	María Cruz Iglesias Moreno
Pediatría	José Tomás Ramos Amador
Prevención de Riesgos Laborales	Covadonga Caso Pita
Psiquiatría	Blanca Reneses Prieto
Radiodiagnóstico	Juan Arrazola García
Reumatología	Juan Angel Jover Jover
Traumatología y Cirugía Ortopédica	Fernando Marco Martínez
Urología	Jesús Moreno Sierra

Supervisoras de Area *

Unidad	Nombre
Bloques Quirúrgicos y Críticos	M ^a José Marín González
Docencia y Formación Continuada	María Teresa Fernández Martín
Instituto Cardiovascular, C. Ext y CEP's	Rosa Gacimartín García
Instituto de la Mujer. Instituto del Niño y del Adolescente. Hospitalización Quirúrgica.	M ^a Jesús Simón García
Hospitalización Médica y Urgencias	Ana Chato Mahamud
Recursos Humanos	Carmen Gómez de Enterría
Servicios Centrales e Instituto de Salud Mental	Raquel Rodríguez Gonzalez
Innovación, Investigación y S. Información	Ismael Ortuño Soria

Jefes de Servicios Administrativos*

Servicio	Nombre
Aprovisionamiento y Logística	José Manuel Ascariz
Asesoría Jurídica	Noelia Gil Cidoncha
Contratación / Gestión Económica	José Carlos de Valle de Joz
Hostelería	Roberto Recuero Castellón
Nóminas	M ^a Lourdes García del Val
Personal	Alfonso López Gallego
Servicio Técnicos	Segundo Arnela Cuellar

Comisión de Dirección*

Cargo	Nombre
Director Gerente	José Francisco Soto Bonel
Subdirector Gerente	Bárbara Fernández Álvarez-Robles
Director Médico	Julio Mayol Martínez
Directora de Enfermería	Encarnación Fernández del Palacio
Director de Gestión	Pedro Izquierdo Doyagüez
Subdirectora Médico	Eloisa Alvarez Giménez
Subdirectora Médico	Pilar Torres Villaverde
Subdirectora Médico	Matilde Rodríguez Cerrillo
Subdirector de Enfermería	Francisco García García
Subdirectora de Enfermería	Concepción Dueñas Mato
Subdirectora de Enfermería	Teresa Martín Acero
Subdirectora de Gestión Económica	Mar Granados Alcobendas
Subdirector de Gestión Servicios Generales	Joaquín García-Rojo Camacho
Directora de Continuidad Asistencial	Guadalupe Olivera Cañadas
Coordinadora de Calidad	Ana Isabel Alguacil Pau
Coordinador Admisión, Doc.Clínica y Sist.Información	Carlos Elvira Martínez
Director Instituto Investigación	Antonio Portolés Pérez
Coordinador Docencia	Luis Ortega Medina
Coordinador Urgencia	Pedro Villarroel González-Elipe
Jefe Servicio Informática	Francisco Emilio del Moral Serrano
Coordinador Humanización	María Isabel Iloro Mora
Coordinador Comunicación Interna y RRH	Antonio Serrano Heranz
Coordinador RSC. Aula Social Dr. Zarco.	Juan Francisco Blázquez García
Coordinador Área de Personalización de la Atención Socio Sanitaria y RSC	Julio Zarco Rodríguez
Director del Instituto Cardiovascular	Julián Pérez Villacastín
Director del Instituto de Neurociencias	Matías Guiu Guía
Director del Instituto de Psiquiatría y Salud Mental	Blanca Reneses Prieto

Instituto de Salud de la Mujer	Pluvio Coronado Martín
Director del Instituto del Niño y del Adolescente	Esther Aleo Luján
Director del Instituto de Oncología	Javier Puente Vázquez
Director del Instituto de Medicina de Laboratorios	Mercedes Martínez-Novillo
Director del Centro Sandoval	Jorge del Romero Guerrero

*a 31 de diciembre 2018

Recursos Humanos

CATEGORÍA PROFESIONAL	AÑOS	
	2017	2018
EQUIPO DIRECTIVO		
Director Gerente	1	1
Subdirector Gerente	1	1
Director Médico	1	1
Subdirector Médico	3	3
Director de Gestión	1	1
Subdirector de Gestión	3	2
Director de Enfermería	1	1
Subdirector de Enfermería	3	3
DIVISIÓN MÉDICA		
Facultativos	798	797
Médicos Internos Residentes	437	437
PERSONAL SANITARIO		
DUE	1.186	1.212
Matronas	30	31
Fisioterapeutas/logopedas	38	40
Terapeutas ocupacionales	9	9
Óptico Optometrista	0	1
Técnicos superiores especialistas	225	228
Auxiliar de Farmacia	0	2
Técnico Medio Sanitario en Cuidados Auxiliares Enfermería	867	890
PERSONAL NO SANITARIO		
Grupo A1	37	36
Grupo A2	39	42
Grupo C1	163	127
Grupo C2	431	442
Grupo E	667	654
DOCENCIA		
Personal en formación (matronas)	8	8
TOTAL	4.949	4.961

*Plantilla Efectiva

Recursos Materiales

CAMAS	2017	2018
Camas Instaladas	860	861
QUIRÓFANOS	2017	2018
Quirófanos Instalados	24	24
OTRAS INSTALACIONES	2017	2018
Paritorios	2	2
Locales de consulta en el hospital	318	318
Locales de consulta en CEP	104	104
PUESTOS HOSPITAL DE DÍA	2017	2018
Onco-Hematológico	22	22
Infeccioso-SIDA	3	3
Geriátrico	14	14
Psiquiátrico	55	55
Otros Médicos	78	78
Quirúrgico	33	33
HEMODIALISIS	2017	2018
Número de puestos	15	15
DIAGNÓSTICO POR IMAGEN	2017	2018
Mamógrafos	4	4
TAC	3	3
RMN	3	3
Ecógrafos Servicio. Radiodiagnóstico	14	14
Ecógrafos Otros Servicios	49	33
Sala convencional de Rayos X	12	12
Telemando	4	4
ALTA TECNOLOGÍA	2017	2018
Tomografía por emisión de positrones	1	1
Acelerador lineal	2	2
Planificador	2	2
Simulador	1	1
Gammacámara	3	3
Angiógrafo digital	3	3
Sala de hemodinámica	3	3
Equipos Radiología Intervencionista	3	3

OTROS EQUIPOS	2017	2018
Equipo Radioquirúrgico	7	7
Ecocardiógrafos	20	20
Equipos Ergometría	4	4
Holter Electrocardiograma	20	20
Holter Tensión	9	9
Salas Endoscopias	8	8
GastroscoPIO / Esofagoscopios	12	12
Colonoscopios / Rectoscopios	14	14
Polisomnógrafos	3	3
Electroencefalógrafos	2	2
Vídeo EEG	2	2
Electromiógrafos	3	3
Equipos Potenciales Evocados	1	1
Densitómetros	2	2
Ortopantomógrafos	1	1

Cartera de Servicios

Especialidades disponibles

ESPECIALIDADES	DISPONIBLES EN EL HOSPITAL
Admisión y Doc. Clínica	SI
Alergología	SI
Análisis clínicos	SI
Anatomía Patológica	SI
Anestesiología y reanimación	SI
Angiología y Cirugía Vascul ar	SI
Aparato Digestivo	SI
Bioquímica Clínica	SI
Cardiología	SI
Cirugía Cardiovascular	SI
Cir. Gral. y de Apto Digestivo	SI
Cir. Maxilofacial	SI
Cirugía Pediátrica	SI
Cirugía Torácica	SI
Cir. Plástica y Reparadora	SI
Dermatología Medicoquirúrgica	SI
Endocrinología y Nutrición	SI
Estomatología	NO
Farmacología Clínica	SI
Farmacia hospitalaria	SI
Geriatría	SI
Hematología y Hemoterapia	SI
Inmunología	SI
Medicina Familiar y Comunitaria	NO
Medicina Intensiva	SI
Medicina Interna	SI
Medicina Legal y Forense	SI
Medicina Nuclear	SI
Medicina Preventiva y Salud Pública	SI
Medicina del Trabajo	SI
Microbiología y Parasitología	SI
Nefrología	SI
Neumología	SI
Neurocirugía	SI
Neurofisiología Clínica	SI
Neurología	SI
Obstetricia y Ginecología	SI
Oftalmología	SI
Oncología Médica	SI
Oncología Radioterápica	SI
Otorrinolaringología	SI
Pediatría	SI
Psicología Clínica	SI
Psiquiatría	SI
Radiodiagnóstico	SI
Rehabilitación	SI
Reumatología	SI
Traumatología y Cirugía Ortopédica	SI
Urología	SI

Unidades de referencia del Sistema Nacional de Salud

GLAUCOMA CONGÉNITO Y GLAUCOMA EN LA INFANCIA	
Procesos que atiende	Glaucoma congénito y de la infancia
Fecha de designación como CSUR	26-12-2008
Servicios implicados	Oftalmología
Número de procesos atendidos en 2018	283

RECONSTRUCCIÓN DE LA SUPERFICIE OCULAR COMPLEJA. QUERATOPRÓTESIS	
Procesos que atiende	Reconstrucción superficie ocular compleja. Queratoprotesis
Fecha de designación como CSUR	26-12-2008
Servicios implicados	Oftalmología
Número de procesos atendidos en 2018	560

CIRUGÍA REPARADORA COMPLEJA DE LA VALVULA MITRAL	
Procesos que atiende	Cirugía reparadora compleja válvula mitral
Fecha de designación como CSUR	21-12-2012
Servicios implicados	Cirugía Cardíaca
Número de procesos atendidos en 2018	53

CIRUGÍA REPARADORA DEL VENTRÍCULO IZQUIERDO	
Procesos que atiende	Cirugía reparadora ventrículo izquierdo
Fecha de designación como CSUR	21-12-2012
Servicios implicados	Cirugía Cardíaca
Número de procesos atendidos en 2018	17

ESCLEROSIS MÚLTIPLE	
Procesos que atiende	Esclerosis múltiple
Fecha de designación como CSUR	21-12-2012
Servicios implicados	Neurología
Número de procesos atendidos en 2018	2412 (96 nuevos)

ATENCIÓN DE LA PATOLOGÍA VASCULAR RAQUIMEDULAR	
Procesos que atiende	Patología vascular raquimedular
Fecha de designación como CSUR	3-4-2013
Servicios implicados	Radiodiagnóstico, Neurología y Neurocirugía
Número de procesos atendidos en 2018	2

ENFERMEDADES RARAS QUE CURSAN CON TRASTORNOS DEL MOVIMIENTO	
Procesos que atiende	Enfermedades raras que cursan con trastornos del movimiento
Fecha de designación como CSUR	23-1-2015
Servicios implicados	Neurología
Número de procesos atendidos en 2018	480 (71 nuevos)

SARCOMAS Y OTROS TUMORES MUSCULOESQUELÉTICOS EN ADULTOS	
Procesos que atiende	Sarcomas y otros tumores musculoesqueléticos
Fecha de designación como CSUR	1-8-2017
Servicios implicados	Traumatología, Oncología, Anatomía Patológica, Cirugía Torácica
Número de procesos atendidos en 2018	125

ENFERMEDADES GLOMERULARES COMPLEJAS (ADULTOS)	
Procesos que atiende	Glomerulopatías
Fecha de designación como CSUR	1-8-2017
Servicios implicados	Nefrología, Anatomía Patológica, Urología y Radiodiagnóstico
Número de procesos atendidos en 2018	416 (31 nuevos)

Actividad Asistencial

Datos CMBD	2017	2018
Altas totales codificadas	32.379	31.845
Porcentaje de codificación	100,00%	100,00%
Estancia Media Global	7,06	6,93
Peso Medio Global	1,1043	1,1444

HOSPITALIZACION	2017	2018
Ingresos totales	32.320	31.908
Ingresos Urgentes	22.318	21.631
Ingresos Programados	10.002	10.277
Urgencias Totales	131.622	132.850
% Urgencias ingresadas	15,51%	14,79%
SESIONES HOSPITAL DE DÍA	2017	2018
Oncológico	15.526	15.154
Infecioso-SIDA	243	17
Geriátrico	1.725	1.802
Psiquiátrico	9.785	10.328
Otros Médicos	36.396	36.786
Quirúrgico	13.451	12.945
DIÁLISIS (pacientes/mes)	2017	2018
Hemodiálisis en el hospital	69	59
Hemodiálisis en centros concertados	162	146
HOSPITALIZACIÓN A DOMICILIO	2017	2018
Número de ingresos	1.687	1.738
Estancia Media	9,19	9,64
Altas	1.636	1.721
ACTIVIDAD OBSTÉTRICA	2017	2018
Partos por vía vaginal	1.368	1.397
Cesáreas	464	384
% Cesáreas	25,33%	21,56%

Actividad quirúrgica

ACTIVIDAD QUIRÚRGICA	2017	2018
Intervenciones quirúrgicas programadas con hospitalización	9.111	9.408
Intervenciones quirúrgicas ambulatorias programadas, realizadas en quirófano	17.028	17.803
Intervenciones quirúrgicas urgentes con hospitalización	3.223	3.025
Intervenciones quirúrgicas urgentes ambulatorias	449	451
Otros procesos quirúrgicos ambulatorios realizados fuera de quirófano	14.650	15.122
Intervenciones quirúrgicas suspendidas	1.560	1.550
Tiempo disponible de quirófano (horas/mes)	4.227,38	4.403,62
Tiempo utilizado de quirófano (horas/mes)	2.866,08	2.943,97
Rendimiento quirúrgico (% ocupación quirúrgica)	67,80%	66,85%

Donaciones – Trasplantes

Extracciones – Trasplantes	2017	2018
Donantes de Órganos	40	32
Trasplantes Renales	61	43
Trasplantes de Progenitores Hematopoyéticos	20	14
Trasplantes de Tejido Osteotendinoso	145	137
Trasplantes de Córneas	76	67
Trasplantes de Membrana Escleral	77	
Trasplantes de Membrana Amniótica	56	64

Técnicas Utilizadas

TÉCNICA	REALIZADAS PROPIO CENTRO		DERIVADAS A C.CONCERTADO	
	2017	2018	2017	2018
Laboratorio				
Bioquímica	9.305.665	8.924.731	0	0
Hematología	1.835.575	1.780.266	0	0
Microbiología	329.832	349.280	0	0
Inmunología	181.343	193.777	0	0
Nº de pacientes	412.575	424.864	0	0
Radiología convencional	111.102	109.515	0	0
Ecografías (Servicio Rx.)	50.114	53.488	0	0
Ecografía dóppler	6.696	5.959	0	0
Citologías	24.566	24.188	0	0
Endoscopias digestivo	18.060	18.890	0	0
Bronoscopias	1.175	1.185	0	0
Mamografías	12.901	10.133	0	0
TAC	16.053	16.253	0	2.110
RMN	21.007	21.572	681	550
Gammagrafías	3.594	3.639	0	0
Radiología intervencionista	6.395	6.697	0	0
PET	5.413	5.135	0	0
Litotricias	0	0	0	0
Hemodinámica cardíaca diagnóstica	2.080	2.302	0	0
Hemodinámica cardíaca terapéutica	1.130	2.142	0	0

Otros Procedimientos

PROCEDIMIENTOS AMBULATORIOS	2017	2018
Inserción de marcapasos permanente	0	0
Revisión Marcapasos con sustitución de generador	81	85
Revisión Marcapasos sin sustitución de generador	0	0
Implante desfibriladores	40	41
Radiocirugía simple	0	0
Radiocirugía fraccionada	0	0

Consultas Externas

ESPECIALIDAD	Primeras Consultas	Consultas Sucesivas	Total	Índice Suc/Prim	Solicitadas por A.P.	Realizadas para A.P.
Alergia	4.254	6.695	10.949	1,57	3.672	2.694
Cardiología	11.042	27.379	38.421	2,48	6.047	5.906
Dermatología	19.225	15.962	35.187	0,83	19.982	16.171
Digestivo	8.164	31.455	39.619	3,85	6.307	5.116
Endocrinología	7.062	29.468	36.530	4,17	3.469	2.815
Geriatría	1.516	4.698	6.214	3,10	790	663
Hematología	1.964	16.524	18.488	8,41	75	69
M. Interna	6.497	29.225	35.722	4,50	3.682	3.147
Nefrología	1.060	10.491	11.551	9,90	587	499
Neumología	2.858	10.447	13.305	3,66	1.499	1.210
Neurología	7.332	31.683	39.015	4,32	6.376	5.403
Oncología	3.102	35.390	38.492	11,41	38	49
Psiquiatría	6.217	34.379	40.596	5,53	5.929	4.148
Rehabilitación	12.430	7.962	20.392	0,64	1.592	1.260
Reumatología	7.494	20.209	27.703	2,70	4.904	4.567
Otras Médicas	5.588	6.390	11.978	1,14	113	103
TOTAL ÁREA MÉDICA	105.805	318.357	424.162	3,01	65.062	53.820
C. General	7.111	16.986	24.097	2,39	5.140	4.305
Urología	7.805	35.756	43.561	4,58	6.162	5.208
Traumatología	20.819	49.632	70.451	2,38	15.270	12.023
ORL	10.439	26.597	37.036	2,55	10.252	7.869
Oftalmología	17.920	95.632	113.552	5,34	14.790	12.382
Ginecología	14.006	44.162	58.168	3,15	12.840	10.470
C. Cardíaca	329	1.751	2.080	5,32	0	2
C. Infantil	1.001	1.112	2.113	1,11	821	711
C. Máxilofacial	3.677	6.440	10.117	1,75	3.702	2.592
Estomatología	0	0	0		0	0
C. Plástica	1.122	4.570	5.692	4,07	162	151
C. Torácica	430	1.910	2.340	4,44	11	15
Neurocirugía	1.010	3.113	4.123	3,08	21	23
C. Vasculár	3.598	4.639	8.237	1,29	2.655	2.335
Anestesia	21.167	3.151	24.318	0,15	9	5
Otras Quirúrgicas	0	0	0		0	0
TOTAL AREA QUIRURGICA	110.434	295.451	405.885	2,68	71.835	58.091
TOTAL AREA PEDIATRICA	4.366	12.695	17.061	2,91	2.903	2.340
TOTAL AREA OBSTÉTRICA	2.604	12.698	15.302	4,88	2.473	2.231
TOTAL	223.209	639.201	862.410	2,86	142.273	116.482

Consultas de alta resolución

ESPECIALIDAD	Número consultas alta resolución	% Sobre Primeras Consultas
Alergia	1.965	43,23%
Cardiología	2.239	21,09%
Dermatología	0	0,00%
Digestivo	88	1,18%
Endocrinología	352	4,75%
Geriatría	19	1,24%
Hematología	0	0,00%
M. Interna	0	0,00%
Nefrología	0	0,00%
Neumología	0	0,00%
Neurología	0	0,00%
Oncología	0	0,00%
Psiquiatría	145	2,44%
Rehabilitación	0	0,00%
Reumatología	2.247	29,27%
Otras Médicas	0	0,00%
TOTAL ÁREA MÉDICA	7.055	6,74%
C. General	12	0,17%
Urología	308	3,89%
Traumatología	0	0,00%
ORL	124	1,03%
Oftalmología	70	0,35%
Ginecología	7.270	51,64%
C. Cardíaca	0	0,00%
C. Infantil	21	1,98%
C. Máxilofacial	219	5,81%
Estomatología	0	0,00%
C. Plástica	0	0,00%
C. Torácica	0	0,00%
Neurocirugía	0	0,00%
C. Vascular	85	2,39%
Anestesia	4.390	20,93%
Otras Quirúrgicas	0	0,00%
TOTAL AREA QUIRURGICA	12.499	10,99%
TOTAL AREA PEDIATRICA	23	0,57%
TOTAL AREA OBSTÉTRICA	0	0,00%
TOTAL	19.577	8,70%

Casuística (CMBD)

25 GRD Médicos más frecuentes

GRD	DESCRIPCIÓN	Número de casos	%	Estancia Media	Peso Medio
560	PARTO	1.370	7,11%	2,50	0,3398
194	INSUFICIENCIA CARDÍACA	1.025	5,32%	8,27	0,8316
140	ENFERMEDAD PULMONAR OBSTRUCTIVA CRÓNICA	879	4,56%	8,16	0,8606
139	OTRA NEUMONÍA	778	4,03%	8,54	0,7827
463	INFECCIONES DE RIÑÓN Y TRACTO URINARIO	769	3,99%	6,55	0,6369
144	OTROS DIAGNÓSTICOS MENORES, SIGNOS Y SÍNTOMAS DE APARATO RESPIRATORIO	710	3,68%	6,80	0,6444
254	OTROS DIAGNÓSTICOS DEL APARATO DIGESTIVO	382	1,98%	5,66	0,6965
053	CONVULSIONES	381	1,98%	3,17	0,6480
249	OTRAS GASTROENTERITIS, NÁUSEAS Y VÓMITOS	381	1,98%	4,55	0,5780
045	ACVA Y OCLUSIONES PRECEREBRALES CON INFARTO	368	1,91%	6,87	1,0161
720	SEPTICEMIA E INFECCIONES DISEMINADAS	357	1,85%	12,80	1,3885
137	INFECCIONES E INFLAMACIONES PULMONARES MAYORES	310	1,61%	11,80	1,1365
284	TRASTORNOS DEL TRACTO Y VESÍCULA BILIAR	299	1,55%	8,46	1,0204
201	ARRITMIAS CARDÍACAS Y TRASTORNOS DE LA CONDUCCIÓN	292	1,51%	4,98	0,5997
136	NEOPLASIAS RESPIRATORIAS	266	1,38%	8,74	1,2072
468	OTROS DIAGNÓSTICOS, SIGNOS Y SÍNTOMAS SOBRE RIÑÓN Y TRACTO URINARIO	266	1,38%	3,94	0,6256
197	TRASTORNOS VASCULARES PERIFÉRICOS Y OTROS	253	1,31%	5,30	0,7138
133	FALLO RESPIRATORIO	251	1,30%	6,81	0,8767
113	INFECCIONES DE VÍAS RESPIRATORIAS SUPERIORES	234	1,21%	5,36	0,5178
240	NEOPLASIA MALIGNA DIGESTIVA	229	1,19%	10,31	1,1800
282	TRASTORNOS DE PÁNCREAS EXCEPTO NEOPLASIA MALIGNA	227	1,18%	8,10	0,7693
696	OTRA QUIMIOTERAPIA	227	1,18%	4,16	0,9916
058	OTRAS ENFERMEDADES DEL SISTEMA NERVIOSO	218	1,13%	3,31	0,7338
861	SIGNOS, SÍNTOMAS Y OTROS FACTORES QUE AFECTAN AL ESTADO DE SALUD	203	1,05%	6,70	0,5738
204	SINCOPE Y COLAPSO	199	1,03%	5,61	0,6437

TOTAL GRDs MÉDICOS	19.282	7,29	0,8189
---------------------------	---------------	-------------	---------------

25 GRD Quirúrgicos más frecuentes

GRD	DESCRIPCIÓN	Número de casos	%	Estancia Media	Peso Medio
175	INTERVENCIONES CORONARIAS PERCUTÁNEAS SIN IAM	682	5,43%	4,84	2,4101
446	PROCEDIMIENTOS URETRALES Y TRANSURETRALES	456	3,63%	3,03	0,8009
302	SUSTITUCIÓN ARTICULACIÓN RODILLA	448	3,57%	5,90	1,5137
263	COLECISTECTOMÍA	440	3,50%	3,56	1,0883
301	SUSTITUCIÓN ARTICULACIÓN CADERA	399	3,18%	10,71	1,6384
540	CESÁREA	385	3,06%	3,22	0,6090
228	PROCEDIMIENTOS SOBRE HERNIA INGUINAL, FEMORAL Y UMBILICAL	323	2,57%	1,34	0,8864
098	OTROS PROCEDIMIENTOS SOBRE OÍDO, NARIZ, BOCA Y GARGANTA	310	2,47%	2,01	0,9273
226	PROCEDIMIENTOS SOBRE ANO	310	2,47%	1,72	0,7184
174	INTERVENCIONES CORONARIAS PERCUTÁNEAS CON IAM	303	2,41%	6,03	2,1046
073	PROCEDIMIENTOS SOBRE OJO Y ÓRBITA	287	2,28%	1,10	0,9431
171	IMPLANT. MARCAPASOS CARDIACO PERMANENTE SIN IAM, FALLO CARDIACO O SHOCK	275	2,19%	5,03	1,6039
231	PROCEDIMIENTOS MAYORES SOBRE INTESTINO GRUESO	254	2,02%	11,06	1,8934
363	PROCEDIMIENTOS SOBRE MAMA EXCEPTO MASTECTOMÍA	251	2,00%	1,86	1,1366
308	REPARACIÓN DE FRACTURA DE CADERA Y FÉMUR	240	1,91%	18,45	1,5377
315	PROCEDIMIENTOS SOBRE HOMBRO, CODO Y ANTEBRAZO EXC. SUSTITUCIÓN DE ARTICULACIÓN	217	1,73%	2,96	1,2322
163	PROCEDIMIENTOS SOBRE VÁLVULAS CARDIACAS SIN IAM O DIAGNOSTICO COMPLEJO	215	1,71%	14,19	4,3315
181	PROCEDIMIENTOS ARTERIALES SOBRE EXTREMIDAD INFERIOR	214	1,70%	10,43	1,8977
362	PROCEDIMIENTOS DE MASTECTOMÍA	208	1,66%	3,58	1,3104
313	PROCEDIMIENTOS SOBRE RODILLA Y PARTE INFERIOR DE LA PIERNA EXCEPTO PIE	206	1,64%	2,77	1,2261
024	PROCEDIMIENTOS VASCULARES EXTRACRANEALES	203	1,62%	5,32	2,1663
234	APENDICECTOMÍA SIN DIAGNÓSTICO PRINCIPAL COMPLEJO	193	1,54%	2,90	0,8603
443	PROCEDIMIENTOS SOBRE RIÑÓN Y TRACTO URINARIO POR PROCESOS NO MALIGNOS	180	1,43%	4,01	1,2630
404	PROCEDIMIENTOS SOBRE TIROIDES, PARATIROIDES Y TRACTO TIROGLOSO	176	1,40%	1,74	0,8945
227	PROCEDIMIENTOS SOBRE HERNIA EXCEPTO INGUINAL, FEMORAL Y UMBILICAL	171	1,36%	3,95	1,1838

TOTAL GRDs QUIRÚRGICOS	12.563	6,38	1,6439
-------------------------------	---------------	-------------	---------------

25 GRD con mayor consumo de recursos

GRD	DESCRIPCIÓN	Número de casos	%	Estancia Media	Peso Medio
175	INTERVENCIONES CORONARIAS PERCUTÁNEAS SIN IAM	682	2,14%	4,84	2,4101
163	PROCEDIMIENTOS SOBRE VÁLVULAS CARDIACAS SIN IAM O DIAGNOSTICO COMPLEJO	215	0,68%	14,19	4,3315
194	INSUFICIENCIA CARDÍACA	1.025	3,22%	8,27	0,8316
140	ENFERMEDAD PULMONAR OBSTRUCTIVA CRÓNICA	879	2,76%	8,16	0,8606
302	SUSTITUCIÓN ARTICULACIÓN RODILLA	448	1,41%	5,90	1,5137
301	SUSTITUCIÓN ARTICULACIÓN CADERA	399	1,25%	10,71	1,6384
174	INTERVENCIONES CORONARIAS PERCUTÁNEAS CON IAM	303	0,95%	6,03	2,1046
139	OTRA NEUMONÍA	778	2,44%	8,54	0,7827
720	SEPTICEMIA E INFECCIONES DISEMINADAS	357	1,12%	12,80	1,3885
463	INFECCIONES DE RIÑÓN Y TRACTO URINARIO	769	2,41%	6,55	0,6369
004	TRAQUEOSTOMÍA CON VM 96+ HORAS CON PROCEDIMIENTO EXTENSIVO	38	0,12%	56,61	12,6728
231	PROCEDIMIENTOS MAYORES SOBRE INTESTINO GRUESO	254	0,80%	11,06	1,8934
263	COLECISTECTOMÍA	440	1,38%	3,56	1,0883
560	PARTO	1.370	4,30%	2,50	0,3398
161	IMPLANTACIÓN DE DESFIBRILADOR CARDÍACO Y SISTEMA DE ASISTENCIA CARDIACA	98	0,31%	9,19	4,6893
304	PROCEDIMIENTOS DE FUSIÓN DORSAL Y LUMBAR EXCEPTO POR ESCOLIOSIS	152	0,48%	10,05	3,0119
144	OTROS DIAGNÓSTICOS MENORES, SIGNOS Y SÍNTOMAS DE APARATO RESPIRATORIO	710	2,23%	6,80	0,6444
021	CRANEOTOMÍA EXCEPTO POR TRAUMA	157	0,49%	14,46	2,9072
171	IMPLANT. MARCAPASOS CARDIACO PERMANENTE SIN IAM, FALLO CARDIACO O SHOCK	275	0,86%	5,03	1,6039
024	PROCEDIMIENTOS VASCULARES EXTRACRANEALES	203	0,64%	5,32	2,1663
181	PROCEDIMIENTOS ARTERIALES SOBRE EXTREMIDAD INFERIOR	214	0,67%	10,43	1,8977
045	ACVA Y OCLUSIONES PRECEREBRALES CON INFARTO	368	1,16%	6,87	1,0161
308	REPARACIÓN DE FRACTURA DE CADERA Y FÉMUR	240	0,75%	18,45	1,5377
446	PROCEDIMIENTOS URETRALES Y TRANSURETRALES	456	1,43%	3,03	0,8009
137	INFECCIONES E INFLAMACIONES PULMONARES MAYORES	310	0,97%	11,80	1,1365

TOTAL GRDs	31.845	6,93	1,1444
-------------------	---------------	-------------	---------------

Calidad

Objetivos institucionales de calidad

Resultados 2018 Indicadores de Calidad

	Resultado Hospital Clínico San Carlos	GRUPO 3 (media)	SERVICIO MADRILEÑO SALUD (media)
Objetivo 1: Desplegar la seguridad del paciente en la organización			
1.1. Implantación de objetivos de seguridad del paciente en cada centro (Nº de objetivos establecidos), incluyendo prioritarios	25	18	12
1.2. Despliegue de los objetivos de seguridad del paciente en los servicios/idades (% con al menos 2 objetivos)	95,6%	96,4%	92,6%
1.3. Participación activa de directivos en reuniones o visitas a las unidades: "rondas de seguridad" (Nº de rondas de seguridad)	7	7	6
1.4. Implantación de CISEMadrid			
• Nº incidentes identificados	764	467	231
• Nº informes validados	306	230	125
Objetivo 2: Impulsar prácticas seguras			
2.1. Prevención de las infecciones relacionadas con la atención sanitaria en UCI:			
• Densidad de incidencia neumonía asociada a ventilación mecánica	0	3,99	3,86
• Densidad de incidencia Bacteriemias relacionadas catéter venoso central	1,70	1,55	1,71
• Tasa media de pacientes que adquieren una BMR	1,14	2,01	2,20
• Participación en el proyecto ITU Zero	si	100%	100%
2.2. Desarrollo de actuaciones (nº) para mejorar la higiene de manos (al menos 2 incluyendo observación)	8	5	4
2.3. Desarrollo de actuaciones para la seguridad en el paciente quirúrgico			
• % de implantación del LVQ	59,0%	94,1%	94,6
• Adherencia a la Resolución 609/2016 en el ámbito de cirugía	si	100%	92%
• Grado de Adherencia a las medidas del proyecto Infección Quirúrgica Zero (IQZ)	66,7%	100%	100%
2.4. Desarrollo de actuaciones para la atención al paciente con sepsis			
• Constitución de grupo de trabajo/Comité	si	100%	100%
• Actuaciones para implantar las recomendaciones en el hospital	si	100%	100%
Objetivo 3: Revisar y mejorar los resultados clave de la organización			
3.1.- Revisión del Observatorio de Resultados			
• Responsable del proyecto nombrado	Si	100%	100%
• Informe de revisión realizado	si	100%	100%
• Realizada propuesta de buena práctica	si	100%	94%

Cont. Resultados 2018 Indicadores de Calidad

	Resultado Hospital Clínico San Carlos	GRUPO 3 (media)	SERVICIO MADRILEÑO SALUD (media)
Objetivo 4: Mejorar la calidad percibida			
4.1. Grado de satisfacción global de los usuarios con la atención recibida (% de satisfechos y muy satisfechos)	86,7%	89,10%	88,99%
4.2. Implantación de acciones de mejora (nº) en las áreas prioritizadas según encuesta de satisfacción 2017 (en segmentos de estudio)	5	7	6
4.3. Desarrollo de líneas de actuación (nº) del Comité de Calidad Percibida (entre ellas técnicas cualitativas)	5	6	6
Objetivo 5: Desarrollar la gestión de calidad			
5.1. Consolidación del Modelo EFQM (realización de la autoevaluación)	si	100%	88%
5.2. Desarrollo de actuaciones para la implantación, actualización y mejora de sistemas de gestión ambiental (SGA) <ul style="list-style-type: none"> • Implantación/ Actualización del SGA • Desarrollo de buenas prácticas ambientales sostenibles (al menos 3 o 2 según grupo) 	si	75%	65%
	4	100%	91%
5.3. Promoción de la Responsabilidad Social Sociosanitaria (RSS) <ul style="list-style-type: none"> • Responsable de proyecto nombrado • Realización de autoevaluación con el Marco de Reconocimiento • Elaborado plan de acción 	si	100%	100%
	si	100%	88%
	si	100%	94%
Objetivo 6: Optimizar la atención al dolor			
6.1. % pacientes de los servicios de UCI, pediatría, Cirugía General y Traumatología que tienen recogida en la HC la medición con una escala de valoración del dolor	95,4%	90,5%	93,1%
6.2. Desarrollo de líneas de actuación Comités de Atención al Dolor (Nº de líneas de actuación puestas en marcha)	5	7	5

Comisiones Hospitalarias

Nombre	Nº integrantes	Número reuniones
Comisión de Calidad	14	1
Comisión de Farmacia y Terapéutica	24	8
Comisión de Formación	10	1
Comisión de Documentación Clínica	15	5
Comisión de Infecciones y Política Antibiótica	20	4
Comisión de Mortalidad	15	6
Unidad Funcional de Gestión de Riesgos Sanitarios	25	12
Comité de Ética Asistencial	15	14
Comisión de Investigación	20	7
Comisión de Trasplantes	15	0
Comisión de Tejidos y Tumores	14	1
Comisión Transfusiones	14	1
Comisión de Evaluación de Tecnología	13	1
Comité del Atención al Dolor	21	3
Comisión Central de Garantía de Calidad en Medicina Nuclear	9	1
Comisión Central de Garantía de Calidad en Oncología Radioterápica	9	1
Comisión Central de Garantía de Calidad en Radiodiagnóstico	13	1
Comisión contra la Violencia	19	10
Comisión de Coordinación de Asistencial en Farmacoterapia	14	3
Comisión de Cuidados	18	4
Comisión de Docencia	20	6
Comisión de Evaluación de Procesos, Protocolos y Vías Clínicas	14	3
Comisión de Formación Continuada	14	3
Comisión de Seguridad de los Sistemas de Información	12	4
Comisión Hospitalaria de Mejora de Continuidad Asistencial	16	1
Comisión Hospitalaria para el acceso a los medicamentos de uso excepcional y en condiciones especiales	24	6
Comisión de Nuevos Productos	16	10
Comisión de Humanización y Calidad Percibida	16	6
Comité Ético de Experimentación Animal	10	6
Comité de Lactancia	27	5
Comité de Prevención del Tabaquismo	44	6
Comité de Salud y Seguridad	18	5
Comité Ético de Investigación Clínica	15	24
Comisión contra el ruido	14	3
Grupo de Higiene de manos	20	18
Comité director RSC	10	3
Comisión técnica asesora de RSC	23	7
Comisión de limpieza	10	11
Comisión de seguimiento del Observatorio de resultados	4	5
Comisión de Coordinación Asistencial de Cuidados	12	3
Comisión Guardería	11	1
Comité de Pacientes	41	9

Otras actuaciones

Seguridad del Paciente:

- A lo largo del 2018, se han notificado a CISEMadrid 764 incidentes de seguridad y errores de medicación y se han analizado el 56,4% de todos ellos, implantándose 57 acciones de mejora. Además, se han notificado 287 de caídas a través del registro de caídas del hospital.
- Tenemos 118 responsables de seguridad en el 100% de servicios asistenciales, 11 responsables de seguridad en las áreas no asistenciales y 18 referentes de caídas en las unidades de hospitalización.
- Se han realizado cursos formativos y talleres dirigidos a los profesionales sanitarios y no sanitarios, principalmente a los responsables de seguridad del paciente, para mejorar la cultura de seguridad en el hospital (2), sobre el manejo de CISEMadrid (4), en análisis de riesgos (2) y en rondas de seguridad (3).
- En 2018, se inició la elaboración del mapa de riesgos del proceso quirúrgico, con la creación de un grupo de trabajo multidisciplinar, con reuniones semanales, para la identificación y análisis de los riesgos del proceso quirúrgico mediante un análisis modal de fallos y efectos modificado.
- Se han realizado intervenciones para mejorar el nivel de adecuación del protocolo de sondaje vesical en pacientes hospitalizados y urgencias y se han realizado dos estudios de corte transversal para evaluar la adecuación al protocolo de sondaje.
- Se ha elaborado un protocolo de código sepsis en el hospital, adaptando las “Recomendaciones para la implantación y desarrollo de la atención a la sepsis en los hospitales del Servicio Madrileño de Salud”, y se han realizado las actuaciones necesarias para su implantación en el hospital.

Certificaciones:

- El Hospital está certificado por la norma ISO 9001:2015 para las siguientes actividades/servicios:
 - Servicio de Farmacología clínica
 - Servicio de Microbiología clínica
 - Servicio de Atención al Paciente
 - Servicio de Transfusión
 - Servicio de Farmacia
 - Servicio de Cirugía Cardíaca
 - Coordinación de Trasplantes
 - Unidad de Celadores
 - Unidad de Sanidad Mortuoria
 - Unidad de Hospitalización a Domicilio
 - Unidad de Estomaterapia
 - Unidad de Medicina Hospitalaria
 - Unidad Gestión de Seguridad
 - Unidad de Información y Acogida
 - Unidad de Psiquiatría del Niño y Adolescente
 - Unidad de cuidados de Úlceras por Presión

- Además, todo el hospital está certificado por la norma ISO 14001:2015 del sistema de Gestión Ambiental para su actividad asistencial, docente e investigadora.
- Se ha realizado la declaración ambiental para mantener el registro EMAS del hospital.
- El hospital ha mantenido la Acreditación QH (Quality Healthcare) del Instituto para el Desarrollo e Integración de la Sanidad (IDIS), un reconocimiento que valora la excelencia a la calidad asistencial y seguridad de las organizaciones sanitarias.
- El hospital mantiene la certificación como hospital comprometido con la excelencia en los cuidados por la *Registered Nurses Association of Ontario* (RNAO) en el marco de las *Best Practice Spotlight Organization* (BPSO).
- Por último también este año hemos obtenido la certificación de la fase 3D de IHAN (iniciativa para la humanización de la asistencia al nacimiento y la lactancia).

Experiencia de paciente y calidad percibida:

- El grupo técnico de coordinación de la información del hospital revisó y aprobó 28 documentos informativos dirigidos a pacientes.
- Se han diseñado y desarrollado 11 encuestas de satisfacción dirigidas a:
 - Pacientes y familiares de la Unidad de Diálisis del Servicio de Nefrología
 - Madres y padres de niños que acuden a la guardería del hospital
 - Pacientes de la Unidad de Hospitalización a Domicilio
 - Pacientes de traumatología ingresados en Hospitalización a Domicilio
 - Pacientes sometidos a un procedimiento en la Unidad de Arritmias
 - Pacientes sometidos a un procedimiento en la Unidad de Hemodinámica
 - Usuarios atendidos por informadores del hospital de Día de Oncología
 - Usuarios atendidos por informadores de la sala A del Servicio de Urgencias
 - Usuarios de las consultas del Servicio de Oncología médica
 - Pacientes atendidos en la Unidad prequirúrgica
 - Pacientes que realizan terapia Ocupacional del Servicio de Rehabilitación
- Se han realizado dos grupos focales con pacientes para evaluar la experiencia con las consultas externas del hospital.
- Se creó un grupo de trabajo multidisciplinar para el seguimiento de las acciones de mejora derivadas de los resultados de la encuesta de satisfacción del SERMAS e implantar un plan de mejoras de consultas externas.
- Se realizó un curso de formación en el diseño de experiencias de paciente dirigido a profesionales implicados en mejorar dicha experiencia en sus servicios/unidades.
- Se ha realizado el proyecto “Su Voz” en el Hospital de día de Oncología, un proyecto de cocreación mediante design thinking para conocer la experiencia y necesidades de los pacientes del hospital de día de Oncología, que ha contado con la implicación de los profesionales sanitarios, y en el que se han codiseñado con los pacientes las mejoras a implantar.

Otras actuaciones:

- Se han analizado y difundido los resultados de las encuestas de satisfacción de los médicos con los servicios centrales del hospital.
- Se han desarrollado la guía y las plantillas para la elaboración de protocolos y procedimientos, que están aprobadas en la Comisión de Dirección y disponibles en la intranet.

Información y Atención al Paciente

Reclamaciones

	2017	2018	Var.	%Var.
RECLAMACIONES	2.937	2.643	-294	-10,01
Reclamaciones / 10.000 actos	28,46	25,77	-2,69	

Principales motivos de reclamación

MOTIVO	2017	2018	% 2018	% Acumulado
Citaciones	387	493	18,65%	18,65%
Disconformidad con la Asistencia	436	444	16,80%	35,45%
Demora en consultas o pruebas diagnósticas	564	353	13,36%	48,81%
Información Clínica	247	268	10,14%	58,95%
Desacuerdo con Organización y Normas	308	240	9,08%	68,03%

Otras actuaciones

	2017	2018	Var.	%Var.
SUGERENCIAS	45	60	15	33,33
AGRADECIMIENTOS	976	905	-71	-7,27

ACTIVIDAD	2017	2018
Atenciones presenciales	21.860	25.076
Atenciones telefónicas	14.378	19.398
Gestiones	3.904	5.970
Solicitudes de adelantos de cita (consultas y pruebas)	3.982	3.785
Solicitudes de segunda opinión	71	84
Solicitud Informe Médico	5.391	5.995
Inclusión de imágenes en H.C.	61	144
ACCESO DATOS: Solicitud copia H.C. (Archivo + Radiodiagnóstico)	8.104	8.523
RECTIFICACIÓN DATOS	54	70
CANCELACIÓN DATOS	6	7
OPOSICIÓN	0	0
Cesión muestras Anatomía Patológica	46	95
Programa de acompañamiento (APAD)	15	14
Pasa a valoración de Reclamación Patrimonial	15	13
Tramitación para el registro de Instrucciones Previas por enfermería	8	104
INDICADORES	2017	2018
% Reclamaciones contestadas en ≤30 días	83%	82%
Tiempo medio en contestar las reclamaciones (días)	11	11
Diferencia % de reclamaciones con respecto al periodo anterior	-10%	-10%
% Reclamaciones cerradas	98%	98%
% Solicitudes de citas adelantadas	72%	69%

- El Servicio de Atención al Paciente ha recibido la recertificación en la nueva norma ISO 9001:2015.
- Colaboración en la difusión de la experiencia del paciente mediante la revista “Tu Hospital” y la página web.
- Implantación de hoja de verificación de la documentación clínica recibida del Servicio de Radiodiagnóstico.
- Formación de los profesionales del Servicio en temas relacionados con su actividad.
- Evaluación en equipo de las competencias de los profesionales del Servicio de Atención al Paciente.
- Participación en el Comité de Pacientes.
- Se inicia la revisión de los protocolos e instrucciones de trabajo del Proceso de Atención al Paciente, incorporando la experiencia de los pacientes, a través de la revisión de los documentos por un grupo de trabajo del Comité de Pacientes.
- Participación en diferentes Comisiones y grupos de mejora del Hospital (ambulancias, conflictos con los ciudadanos, voluntariado,...).
- Realización de sesiones informativas con los Jefes de Servicio.
- Participación en Jornada de RSC.

Continuidad Asistencial

Consultas y pruebas solicitadas y realizadas para Atención Primaria

ESPECIALIDAD	Primeras Consultas	Solicitadas por A.P.	%	Realizadas para A.P.	%
Alergia	4.254	3.672	86,32%	2.694	63,33%
Cardiología	11.042	6.047	54,76%	5.906	53,49%
Dermatología	19.225	19.982	103,94%	16.171	84,11%
Digestivo	8.164	6.307	77,25%	5.116	62,67%
Endocrinología	7.062	3.469	49,12%	2.815	39,86%
Geriatría	1.516	790	52,11%	663	43,73%
Hematología	1.964	75	3,82%	69	3,51%
M. Interna	6.497	3.682	56,67%	3.147	48,44%
Nefrología	1.060	587	55,38%	499	47,08%
Neumología	2.858	1.499	52,45%	1.210	42,34%
Neurología	7.332	6.376	86,96%	5.403	73,69%
Oncología	3.102	38	1,23%	49	1,58%
Psiquiatría	6.217	5.929	95,37%	4.148	66,72%
Rehabilitación	12.430	1.592	12,81%	1.260	10,14%
Reumatología	7.494	4.904	65,44%	4.567	60,94%
Otras Médicas	5.588	113	2,02%	103	1,84%
TOTAL ÁREA MÉDICA	105.805	65.062	61,49%	53.820	50,87%
C. General	7.111	5.140	72,28%	4.305	60,54%
Urología	7.805	6.162	78,95%	5.208	66,73%
Traumatología	20.819	15.270	73,35%	12.023	57,75%
ORL	10.439	10.252	98,21%	7.869	75,38%
Oftalmología	17.920	14.790	82,53%	12.382	69,10%
Ginecología	14.006	12.840	91,67%	10.470	74,75%
C. Cardíaca	329	0		2	0,61%
C. Infantil	1.001	821	82,02%	711	71,03%
C. Máxilofacial	3.677	3.702	100,68%	2.592	70,49%
Estomatología	0	0		0	
C. Plástica	1.122	162	14,44%	151	13,46%
C. Torácica	430	11	2,56%	15	3,49%
Neurocirugía	1.010	21	2,08%	23	2,28%
C. Vascular	3.598	2.655	73,79%	2.335	64,90%
Anestesia	21.167	9	0,04%	5	0,02%
Otras Quirúrgicas	0	0		0	
TOTAL AREA QUIRURGICA	110.434	71.835	65,05%	58.091	52,60%
TOTAL AREA PEDIATRICA	4.366	2.903	66,49%	2.340	53,60%
TOTAL AREA OBSTÉTRICA	2.604	2.473	94,97%	2.231	85,68%
TOTAL	223.209	142.273	63,74%	116.482	52,19%

Técnicas Dx y Terapéuticas Continuidad Asistencial

Técnica	Act. Propia + Concertada	Solicitadas por A.P.	%	Realizadas para A.P.	%
Radiología convencional	109.515	38.844	35,47%	35.085	32,04%
Ecografías (Servicio Rx.)	53.488	10.473	19,58%	9.498	17,76%
Ecografía dóppler	5.959	5	0,08%	12	0,20%
Endoscopias digestivo	18.890	3.504	18,55%	3.312	17,53%
Broncoscopias	1.185	0		0	
Mamografías	10.133	532	5,25%	432	4,26%
TAC	18.363	0		0	
RMN	22.122	1	0,00%	1	0,00%
Gammagrafías	3.639	0		0	
Radiología intervencionista	6.697	1	0,01%	6	0,09%
PET	5.135	0		0	

Variación interanual de solicitudes desde Atención Primaria

ESPECIALIDAD	Solicitudes 2017	Solicitudes 2018	% Variación 2018 / 2017
Alergia	3.617	3.672	1,52%
Cardiología	5.671	6.047	6,63%
Dermatología	19.067	19.982	4,80%
Digestivo	5.482	6.307	15,05%
Endocrinología	3.429	3.469	1,17%
Geriatría	782	790	1,02%
Hematología	89	75	-15,73%
M. Interna	4.048	3.682	-9,04%
Nefrología	602	587	-2,49%
Neumología	1.636	1.499	-8,37%
Neurología	6.317	6.376	0,93%
Oncología	44	38	-13,64%
Psiquiatría	5.992	5.929	-1,05%
Rehabilitación	1.489	1.592	6,92%
Reumatología	4.847	4.904	1,18%
Otras Médicas	125	113	-9,60%
TOTAL ÁREA MÉDICA	63.237	65.062	2,89%
C. General	5.234	5.140	-1,80%
Urología	5.980	6.162	3,04%
Traumatología	11.600	15.270	31,64%
ORL	11.667	10.252	-12,13%
Oftalmología	15.737	14.790	-6,02%
Ginecología	12.869	12.840	-0,23%
C. Cardíaca	0	0	
C. Infantil	872	821	-5,85%
C. Máxilofacial	3.618	3.702	2,32%
Estomatología	0	0	
C. Plástica	15	162	980,00%
C. Torácica	19	11	-42,11%
Neurocirugía	10	21	110,00%
C. Vascular	2.487	2.655	6,76%
Anestesia	1	9	800,00%
Otras Quirúrgicas	0	0	
TOTAL AREA QUIRURGICA	70.109	71.835	2,46%
TOTAL AREA PEDIATRICA	2.587	2.903	12,21%
TOTAL AREA OBSTÉTRICA	2.475	2.473	-0,08%
TOTAL	138.408	142.273	2,79%

Consultas solicitadas como consecuencia de la Libre Elección

ESPECIALIDAD	Primeras Consultas Solicitadas AP	Número citas ENTRANTES Libre Elección	% sobre Primeras Consultas Solicitadas AP	Número citas SALIENTES Libre Elección
Alergia	3.672	313	8,52%	1.001
Cardiología	6.047	943	15,59%	344
Dermatología	19.982	2.060	10,31%	1.463
Digestivo	6.307	923	14,63%	487
Endocrinología	3.469	442	12,74%	326
Geriatría	790	0		0
Hematología	75	3	4,00%	20
M. Interna	3.682	131	3,56%	282
Nefrología	587	117	19,93%	46
Neumología	1.499	119	7,94%	403
Neurología	6.376	994	15,59%	774
Oncología	38	0		1
Psiquiatría	5.929	0		0
Rehabilitación	1.592	111	6,97%	158
Reumatología	4.904	680	13,87%	306
Otras Médicas	113	0		0
TOTAL ÁREA MÉDICA	65.062	6.836	10,51%	5.611
C. General	5.140	260	5,06%	454
Urología	6.162	798	12,95%	361
Traumatología	15.270	1.457	9,54%	2.983
ORL	10.252	755	7,36%	1.408
Oftalmología	14.790	1.245	8,42%	1.472
Ginecología	12.840	1.048	8,16%	976
C. Cardíaca	0	0		0
C. Infantil	821	24	2,92%	347
C. Máxilofacial	3.702	331	8,94%	4.118
Estomatología	0	0		0
C. Plástica	162	0		0
C. Torácica	11	0		0
Neurocirugía	21	0		19
C. Vascular	2.655	525	19,77%	578
Anestesia	9	0		0
Otras Quirúrgicas	0	0		0
TOTAL AREA QUIRURGICA	71.835	6.443	8,97%	12.716
TOTAL AREA PEDIATRICA	2.903	51	1,76%	50
TOTAL AREA OBSTÉTRICA	2.473	123	4,97%	227
TOTAL	142.273	13.453	9,46%	18.604

Otros indicadores de continuidad asistencial

INDICADOR	RESULTADO HOSPITAL
Porcentaje sospecha malignidad (SM) evaluadas	100%
Porcentaje valoración previa especialista evaluadas	100%
Revisión y actualización del procedimiento de continuidad de cuidados enfermeros	SI
Nº especialidades con especialista consultor	13
Otras figuras de interés para la continuidad asistencial:	<p>Enfermeras expertas hospitalarias interconsultoras :</p> <ul style="list-style-type: none"> - Úlceras por presión, - Atención y educación en diabetes. - Atención y educación en nutrición artificial domiciliaria. - Lactancia materna - Ostomías. Cuidados. - Toma de muestras Microbiológicas en fase preanalítica. - Inserción, manejo y cuidados, catéteres PICC
Porcentaje de implantación del informe al alta de enfermería (%)	100%
Enfermeras continuidad asistencial, gestión enlace en pacientes hospitalizados	1466 pacientes (645) pacientes de nivel de intervención alta NIA
Enfermeras continuidad asistencial, gestión enlace en pacientes ambulatorios	172 pacientes

Docencia y formación continuada

Formación Pregrado No Universitaria

	Nº Alumnos
Administración y Finanzas	2
Gestión Ambiental	2
Documentación y Administración Sanitarias	2
Gestión Administrativa	14
Sistemas microinformáticos y redes	3
Química Ambiental	1
Administración Sistemas Informáticos en Red	2
Técnico Superior en Laboratorio de Diagnóstico Clínico	22
Técnico Superior de Anatomía Patológica y Citología	17
Técnico Superior en Dietética	4
Técnico Superior en Imagen para el Diagnóstico y Medicina Nuclear	66
Técnico Medio en Cuidados Auxiliares de Enfermería	27
TOTAL	162

Formación Pregrado Universitaria

Diplomaturas/Grados/Licenciatura	Nº Alumnos
Medicina (UCM)	430
Enfermería (UCM)	252
Fisioterapia (UCM)	46
Nutrición humana y Dietética(UCM)	88
Terapia Ocupacional (UCM)	17
Grado en Biología	15
Grado en Bioquímica	4
Grado en Trabajo Social	8
Grado en Música	2
TOTAL	862

Formación Postgrado Universitaria

Títulos propios	Nº Alumnos
Experto en Hemodiálisis (UCM) Máster 16 y Magister 15	8
Máster Oficial en Urgencias, Emergencias y Críticos de Enfermería (UEM)	52
Máster en Arritmología clínica y básica	3
Máster en Bioquímica, Biología Molecular y Biomedicina	3
Máster en Cardiología Intervencionista	6
Máster en Física Biomédica	23
Máster en Inmunología	2
Máster en Investigación en Medicina Traslacional	4
Máster en Investigación médico quirúrgicas RD99	1
Máster en Imagen Cardíaca Diagnóstica	6
Máster en Neurociencia	2
Máster en Nutrición Humana y Dietética aplicada	3
Máster en Oftalmología	2
Máster en Parasitología y Microbiología	2
Máster en Psicooncología y cuidados paliativos	4

Máster en Reproducción	1
Máster en Senología y Patología mamaria	5
TOTAL	127
Doctorado	
Doctorado en Investigación Biomédica	1
Doctorado en Ciencias de la Visión RD99	1
Doctorado en Medicina Nuclear	8
TOTAL	10

Formación de especialistas sanitarios

Matronas Internas Residentes	Número
Residentes de 1º	4
Residentes de 2º	4
TOTAL	8
Médicos Internos Residentes	Número
Residentes de 1º	117
Residentes de 2º	123
Residentes de 3º	117
Residentes de 4º	113
Residentes de 5º	25
TOTAL	495

Se incluyen residentes de Medicina Familiar y Comunitaria, PIR, QIR, BIR, FIR.

Estancias formativas

	Número
Residentes rotantes de otros Centros	202
Médicos Visitantes Extranjeros	105
Enfermeras Residentes rotantes de otros Centros	20
Enfermeras Visitantes de Atención Primaria	21
TOTAL	348

Formación Continuada

Cursos/Jornadas/Sesiones	Asistentes
Cursos	TOTAL
Cómo comunicar para humanizar	29
Abordaje multidisciplinar del dolor	32
Neumología/Terapia inhalada/ventilación mecánica no invasiva. Atención al paciente en situación de fallo respiratorio agudo y crónico	20
Curso semipresencial impulsores de Guías de Buenas Prácticas BPSO. Ed. 1	14
Elaboración de un Estudio de Investigación	12
Búsqueda bibliográfica, documentación en Ciencias de la salud y lectura crítica de artículos científicos	18
Entrenamiento en el cultivo de la compasión	24
Actualización de técnicas para la realización correcta de una Resonancia Magnética. Ed. 1	15
Habilidades básicas en entrevista Motivacional dirigida al cambio de vida	12
Soporte Vital Básico Instrumentalizado con Desfibrilación precoz. Ed. 1	30
Soporte Vital Básico. Ed. 1	30
Triage de prioridades en Urgencias: Sistema Manchester	16
Mejora de la relación personal y atención al paciente con el método de los cuatro colores	21
Inteligencia Apreciativa en las Organizaciones Sanitarias	25
Cuidados auxiliares de Enfermería TCAES. Ed. 1	23
Atención de enfermería al paciente politraumatizado	20
Elaboración de guías de práctica clínica. Ed. 1	15
La experiencia del paciente. Ed. 1	12
Formación teórico-práctica en Lactancia Materna	25
Trato es tratamiento	25
Atención de enfermería al paciente neurológico y neuroquirúrgico. Ed. 1	15
Gestión del riesgo. Ed. 1	30
Rondas de seguridad. Ed. 1	16
Seguridad del paciente. Ed. 1	18
Valoración del bienestar fetal intraparto	17
Aplicación de la Norma ISO 14001:2015	27
Electrocardiografía básica para Enfermería	19
Atención de Enfermería al paciente Psiquiátrico	37
Gestión por procesos en la gestión clínica	11
Detección de la desnutrición en el hospital. Protocolo de actuación. Ed. 1	30
Diagnóstico y tratamiento de la hiponatremia	25
Liberación miofascial. Técnicas básicas	22
Bioética clínica aplicada	30
Competencias y trabajo en equipo	26
Reglamento EMAS y declaración ambiental	22
Aspectos legales de la asistencia sanitaria	16
Técnicas de gestión asistencial para unidades clínicas	27
Curso semipresencial impulsores de Guías de Buenas Prácticas BPSO. Ed. 2	12
Abordaje multidisciplinar del dolor. Ed. 2	25

Actualización de técnicas para la realización correcta de una Resonancia Magnética. Ed. 2	15
Soporte Vital Básico Instrumentalizado con Desfibrilación precoz. Ed. 2	29
Soporte Vital Básico. Ed. 2	31
Cuidados auxiliares de Enfermería TCAES. Ed. 2	28
La experiencia del paciente. Ed. 2	20
Atención de enfermería al paciente neurológico y neuroquirúrgico. Ed. 2	15
Gestión del riesgo. Ed. 2	19
Rondas de seguridad. Ed. 2	15
Seguridad del paciente. Ed. 2	16
Detección de la desnutrición en el hospital. Protocolo de actuación. Ed. 2	29
Curso semipresencial impulsores de Guías de Buenas Prácticas BPSO. Ed. 3	28
Protocolo. Gestión de las barreras en el proceso de información y acogida. Ed. 1	14
Protocolo. Gestión de las barreras en el proceso de información y acogida. Ed. 2	13
Gestión hospitalaria del fallecido. Ed. 1	25
Gestión hospitalaria del fallecido. Ed. 2	30
Gestión hospitalaria del fallecido. Ed. 3	36
Habilidades de comunicación con el usuario del HCSC	61
Manejo de situaciones conflictivas. Ed. 1	28
Manejo de situaciones conflictivas. Ed. 2	29
Vocabulario sanitario básico para personal no sanitario	26
Normativa de funcionamiento y organización de la Unidad de celadores. Ed. 1	21
Normativa de funcionamiento y organización de la Unidad de celadores. Ed. 2	20
Normativa de funcionamiento y organización de la Unidad de celadores. Ed. 3	22
Normativa de funcionamiento y organización de la Unidad de celadores. Ed. 4	25
Normativa de funcionamiento y organización de la Unidad de celadores. Ed. 5	28
Manipulación de alimentos. Ed. 1	18
Manipulación de alimentos. Ed. 2	21
Técnicas de producción y gestión de cocina hospitalaria. Ed. 1	21
Técnicas de producción y gestión de cocina hospitalaria. Ed. 2	19
Habilidades en resolución de conflictos internos	20

XIV Curso Para Educadores En Asma	60
Curso Teórico-Práctico De Nuevas Técnicas De Investigación Clínica Esofágica En Reflujo Gastroesofágico Y Dismotilidad. Introducción A La Manometría Ano-Rectal De Alta Resolución. 7ª Edición	30
Avances En Patología Músculo-Esquelética. Edición 08	20
Patología Glomerular: Clínica Y Diagnóstico Anatomopatológico	20
XXXVIII Curso Teórico Práctico De Inmersión En Los Programas Asistenciales De La Diabetes Mellitus En El Hospital Clínico San Carlos.	2
XXIX Curso Teórico Práctico De Inmersión En Los Programas Asistenciales De La Diabetes Mellitus En El Hospital Clínico San Carlos. 1 De Marzo A 30 De Abril De 2018	2
Curso Bienal Interdisciplinar OrtoGeriatría Y Traumatología	170
III Curso De Actualización Y Manejo Multidisciplinar En La Insuficiencia Cardíaca	146
VIII Curso De Actualización En Patología Infecciosa Y Antimicrobianos De Uso Clínico	350

Curso Online De Formación Continuada En Inmunodeficiencias Secundarias A Malignidad Hematológica Linfoproliferativa Y Su Tratamiento Con Inmunoglobulinas.	150
Caap 2018: Curso De Alergia Para Atención Primaria	100
Actualización En Anestesiología Y Reanimación	12
Curso: Tópicos En Anestesia Cardíaca Y Vasculár	32
XI Curso Teórico Práctico De Inmersión En Los Programas Asistenciales De La Diabetes Mellitus En El Hospital Clínico San Carlos	2
Ciclo De Conferencias Magistrales En Psiquiatría	50
Ecografía En El Manejo Del Paciente Respiratorio En La Uci, Edición 01	16
XXVII Curso Sobre Terapia Con Sistemas De Infusión Continua De Insulina (Sici)	35
Hiperaldosteronismo Primario. Porque Y Como Aplicar La Guía De Endocrine Society	60
I Simposio Internacional Hygeia Sobre Medioambiente Y Cáncer De Mama	170
Curso Traqueotomía Hcsc (2 Ediciones)	98
Curso De Actualidad En Urgencias XIV Edición	402
Actualización En Ginecología Y Obstetricia	35
Curso De Preparación Examen Ebot(European Board Of Orthopaedics And Traumatology)	30
Seminario Anual Del Instituto De Neurociencias Del Hcsc 2018-2019	40
Curso De Metodología Docente Y De Investigación	20
Actualización En Práctica Clínica Y Avances En Investigación En Alergología E Inmunología Clínica 1º Edición	20
VI Curso De Actualización En Cuidados Agudos Cardiovasculares	300
IX Simposio Últimos Avances En El Tratamiento De Las Personas Con Diabetes "Compartiendo La Atención A Los Pacientes Crónicos Entre Niveles".	160
Segundo Curso De Iniciación A Los Cuidados Intensivos Pediátricos	17
2ª Edición De Hiperaldosteronismo Primario Porque Y Como Aplicar La Guía De La Endocrine Society	60
Aspectos Médico Legales De La Asistencia Sanitaria	30
II Curso De Actualización En Lactancia Materna En La Unidad Neonatal	13
Matrices Dermoacelulares Y Reconstrucción Mamaria Inmediata	12
Curso De Simulación En Emergencias Y Cuidados Intensivos Pediátricos	14
Habilidades Básicas En Entrevista Motivacional Dirigida Al Cambio En El Estilo De Vida	23
Psicopatología De Los Trastornos De La Personalidad	40
III Curso Teórico-Práctico De Ergometría Rehabilitación Respiratorias	12
XI Curso Teórico Práctico De Inmersión En Los Programas Asistenciales De Diabetes Mellitus En Hcsc.	2
XII Curso Teórico Práctico De Inmersión En Los Programas Asistenciales De La Diabetes Mellitus En El Hospital Clínico San Carlos	2
Conferencias Magistrales En Psiquiatría 2018-19	40
Actualización En Medicina Intensiva	50
I Curso De Nefrología Para Atención Primaria	105
VI Curso De Imagen Funcional Y Molecular En Oncología. La Imagen Funcional Y Metabólica Ante Las Nuevas Terapias.	400
Mejorando El Proceso De Morir Con Dignidad	69
XXVIII Curso Sobre Terapia Con Sistemas De Infusión Continua De Insulina (Sici)	35
Curso De Intervencionismo Ecoguiado En Miembro Inferior	30

X Simposium Sobre El Fortalecimiento De Las Personas Con Diabetes: Familia Y Diabetes	160
Deteccion De La Desnutricion En El Hospital. Protocolo De Actuacion	30
Diagnostico Y Tratamiento De La Hiponatremia	21
Jornadasactualización En Enfermería Dermatológica	70
Jornada Lactancia Materna	84
Curso Atención De Enfermería Al Paciente Psiquiatrico	37
Impulsores De Buenas Prácticas Bpso Ed1	14
Soporte Vital Basico Instrumentalizado Con Desfibrilacion Precoz	30
Jornadas Nacionales De Enfermería En Oncología Radioterapica	163
Curso Valoracion Del Bienestar Fetal Intraparto	17
Implicaciones Legales En La Gestión De Enfermería	12
Curso Cuidados Auxiliares De Enfermeria Tmscae Ed1	23
Curso Monitorización Hemodinamica Funcional Invasiva Y No Invasiva	42
Curso Actualización En Técnicas Para La Realización Correcta De Una Resonancia Magnetica	15
Elaboración De Un Estudio De Investigación	12
Soporte Vital Básico	30
Curso Atención De Enfermería Al Paciente Neurologico Y Neuroquirurgico	25
Manejo Integral De Via Aerea Dificil	24
Busqueda Bibliografica	18
Jornada De Cuidados Dirección De Enfermeria Hcsc	129
Curso Basico En Cuidados Neonatales Paras Profesionaes De Nueva Incorporación	14
Curso Básico En Lactancia Materna Para Profesionales De Nueva Incorporación	17
Impulsores De Buenas Prácticas Bpso Ed2	12
Instrucciones Para La Seguridad En La Manipulación De Medicamentos Peligrosos – Uso Correcto De Guantes".	1331
Responsabilidades Juridicas De La Matrona	30
Atención Integral Al Paciente Ostomizado Y Familia Ed 1	11
Curso Cuidados Auxiliares De Enfermeria Tmscae Ed 2	28
Abordaje Multidisciplinar Del Dolor Ed 1	28
Soporte Vital Basico Pediatrico	39
Electrocardiografía Basica Para Enfermeras	19
Impulsores De Buenas Prácticas Bpso Ed3	28
Atención Integral Al Paciente Ostomizado Y Familia Ed 2	9
Triage De Prioridades De Urgencias.Sistema Manchester	16
Neumologia/Terapia Inhalada, Ventilacion Mecanica No Invasiva	20
Liberación Miofascial.Tecnicas Basicas	22
Soporte Vital Basico	31
Abordaje Multidisciplinar Del Dolor Ed 2	25
Soporte Vital Basico Instrumentalizado Con Desfibrilacion Precoz	29
Jornada Cirugia Cardiaca	245
Formación Teorico Practica En Lactancia Materna	25
Habilidades Y Herramientas Para Tutores Fp Y Grado	30
Atención De Enfermeria Al Paciente Politraumatizado	18

Protección Radiológica – Nivel Avanzado	5
Protección Radiológica para Enfermeras Residentes	4
Protección Radiológica – Nivel Básico para R-1	112
Protección Radiológica – Nivel Básico II para R-3	84
RCP Soporte Vital Adulto	99
RCP Avanzada Pediátrico y Neonatal	3
RCP Gestantes	4
RCP Neonatal Completo	4

Talleres

Nombre del Taller	Asistentes
TALLER PRACTICO: LA RONDA DE SEGURIDAD COMO GESTIÓN DEL RIESGO SANITARIO.8ª EDICION	25
Taller: Suturar En La Urgencia De Pediatría. 8ª Edicion	15
Taller Sistemas De Notificación De Incidentes.Practicas Sobre Cisem. 1º Edicion	25
Taller Sistemas De Notificación De Incidentes.Practicas Sobre Cisem. 2º Edicion	25
Taller Sistemas De Notificación De Incidentes. Practicas Sobre Cisem 3ª Edicion	25
Taller Sistemas De Notificacion De Incidentes. Prácticas Sobre Cisem. 4ª Edición	25
Taller Practico: La Ronda De Seguridad Como Gestion Del Riesgo. 11º Edición	25
Taller De Atencion Y Cuidados En Muerte Perinatal E Infantil. 2º Edicion	20
Marcado De Ostomias	23

Sesiones

Sesiones de Enfermería	Asistentes
Sesiones formativas de enfermería	957
Seminarios	34
Sesiones médicas	Asistentes
SESIONES DE ACTUALIZACIÓN EN RADIODIAGNÓSTICO E INTERVENCIONISMO GUIADO POR LA IMAGEN.	45
SESION MULTIDISCIPLINAR TORACICA. 2ª EDICION	25
SESIONES CLÍNICAS/CIENTÍFICAS DEL SERVICIO DE FÍSICA MÉDICA	6
SESIONES CLINICAS.MEDICINA FISICA Y REHABILITACION 1ª EDICION	25
SESIONES CLINICAS EN HOSPITALIZACIÓN A DOMICILIO	15
SESIONES CLINICA COMITÉ DE TUMORES CABEZA Y CUELLO HCSC	34
SESIONES CLINICAS OTORRINOLARINGOLOGIA HCSC	14
SESION MULTIDISCIPLINAR CIRUGIA ORAL Y MAXILOFACIAL	50
SESIONES CLINICAS DERMATOLOGICAS	15
SESIONES CLINICAS. MEDICINA FISICA Y REHABILITACIÓN 2ª EDICION	25

Jornadas

Nombre de las Jornadas	Asistentes
I JORNADA DE ACTUALIZACIÓN EN DEFICIT DE ALFA 1 ANTITRIPSINA	100
I JORNADA DE FORMACIÓN BASICA EN PATOLOGIA MAMARIA: UN PROYECTO DE COLABORACIÓN CON ATENCIÓN PRIMARIA	93
I JORNADA DE PUESTA EN COMUN DE CIRUGIA ORAL Y MAXILOFACIAL Y ODONTOLOGIA DE ATENCION PRIMARIA	20
II JORNADA SOBRE SARCOMAS DE PARTES BLANDAS Y DE LOS HUESOS DEL HCSC	200

Otras actividades

Título	nº visitas	ASISTENTES
Visitas Colegios	3	88
Visita a central esterilización Alumnos IES FP	4	126
Programa 4º ESO+Empresa	20	66

Otras jornadas y cursos

CURSO IMAGEN FUNCIONAL Y MOLECULAR EN ONCOLOGIA PEDIÁTRICA

11 Y 12 enero

Organiza: Servicio de Medicina Nuclear

III CURSO SOBRE INSUFICIENCIA CARDIACA

17 Y 18 enero

Organiza: Instituto Cardiovascular

VIII CONGRESO INTERNACIONAL SOBRE CIRUGÍA DE LA OBESIDAD Y METABÓLICA

22 Y 23 enero

Organiza: Servicio de Cirugía General

JORNADA DE ORTOGERIATRIA

25 Y 26 de enero

Organiza: Servicio de Geriátria

REUNIÓN NACIONAL. CONCLUSIONES GEICAM DEL 40th SABCS.

30 enero

Organiza: GEICAM. Servicio de Oncología Médica.

10º CURSO DE TECNICAS DE IMAGEN AVANZADA

1 y 2 de febrero

Organiza: Health time y Boston Medical Center

**VII CURSO DE ACTUALIZACIÓN EN PATOLOGÍA INFECCIOSA Y
ANTIMICROBIANOS DE USO CLÍNICO**

12 y 13 de febrero

Organiza: Servicio de Microbiología

CONGRESO SERME Y SERVEI

Radiología Musculo Esquelético

22 a 25 de febrero

Organiza: SERAM

**VII CONGRESO INTERNACIONAL DE CIRUGIA DE LA INCONTINENCIA URINARIA Y SUELO
PELVICO**

28 de febrero y 1,2 de marzo

Organiza: Servicio de Urología

IV JORNADA EN CANCER DE MAMA HEREDITARIO

6 de marzo

Organiza: GEICAM

XXXIII DIA DEL PODOLOGO DE LA COMUNIDAD DE MADRID

9 y 10 de marzo

Organiza: Colegio de Podólogos de la Comunidad de Madrid

JORNADA CITOMETRÍA DE FLUJO

13 de marzo

Organiza: Servicio de Análisis Clínicos

JORNADA DE Actualización en el DÉFICIT DE ANFA-1 Antitripsina

20 de marzo

Organiza: Servicio de Neumología.

XXXIV CURSO INTERNACIONAL DE LA SOCIEDAD ESPAÑOLA DE ULTRASONIDOS

22 y 23 de marzo

Organiza: Sociedad Española de Ultrasonidos.

JORNADA FISIOTERAPIA ONCOLOGICA Y CUIDADOS PALIATIVOS

5 de abril

Organiza: Colegio de Fisioterapeutas de Madrid.

JORNADA SOBRE CALIDAD EN ATENCIÓN PRIMARIA

17 de abril

Organiza: Gerencia de Atención Primaria

JORNADA DE LA ASOCIACIÓN DE MATRONAS DE LA COMUNIDAD DE MADRID

24 de abril

Organiza: Asociación de matronas de Madrid.

SIMPOSIO INTERNACIONAL HIGIÉA SOBRE MEDIOAMBIENTE Y CÁNCER DE MAMA

25 de abril

Organiza: Servicio de Análisis Clínicos. FESTEM-SEQC, SESA.

CURSO TEORICO PRACTICO DE NUEVAS TECNICAS DE INVESTIGACIÓN CLINICA ESOFÁGICA EN REFLUJO GASTROESOFÁGICO Y DISMOTILIDAD.

9 y 10 de mayo

Organiza: Servicio de Aparato Digestivo.

JORNADA DE ACTUALIZACIÓN EN ENDOCARDITIS

17 de mayo

Organiza: Servicio de Cardiología. ICV.

JORNADA DE CUIDADOS CRITICOS CARDIOVASCULARES

30 Y 31 de mayo

Organiza: Servicio de Cardiología. ICV

JORNADA PACIENTES CELIACOS

2 de junio

Organiza: Servicio de Inmunología. Asociación de Celiacos de Madrid.

JORNADA “CEFALEAS”

4 de junio

Organiza: Servicio de Neurología

JORNADA SEMAP

6 a 8 de junio

Organiza: SEMAP

JORNADA PACIENTES DIABÉTICOS

9 de junio

Organiza: Asociación Diabéticos de Madrid.

CONGRESO DE LA RED EUROPEA DE PREVENCIÓN DEL TABAQUISMO

13 AL 16 de junio

Organiza: CNPT.

MEMORIAL FERNÁNDEZ CRUZ

19 de junio

Organiza: Fundación Fernández-Cruz

XII JORNADA PATOLOGÍA DEL TRACTO GENITAL INFERIOR Y COLPOSCOPIA

20 de junio

Organiza: Servicio de Obstetricia y Ginecología, Instituto de la Mujer

JORNADA HOSPITAL HUMANISTA

21 de junio

Organiza: Humanización de la Asistencia. RSC. HCSC

JORNADA DE CALIDAD Y SEGURIDAD DEL PACIENTE

22 de junio

Organiza: Unidad de Calidad. AMCA.

IV CONGRESO NACIONAL DE RELACIONES INSTITUCIONALES EN INSTITUCIONES SANITARIAS

26 y 27 de junio

Organiza: Asociaciones de RRll. Luzon5.

V JORNADA DE ACTUALIZACIÓN EN VACUNAS DE LA COMUNIDAD DE MADRID

17 de septiembre

Organiza: Consejería de Sanidad. Salud Pública.

VII JORNADA SOBRE ASPECTOS PRÁCTICOS EN CARDIOLOGÍA CLÍNICA

20 de septiembre

Organiza: Servicio de Cardiología. ICV

CURSO DE MEDICINA PERINATAL Y REPRODUCCIÓN

27 y 28 de septiembre

Organiza: Instituto de Salud de la Mujer.

SIMPOSIUM INTERNACIONAL SOBRE TABAQUISMO

4 y 5 de octubre

Organiza: Unidad de Tabaquismo. Consejería de Sanidad

JORNADA ONCOHEMATOGERIATRIA

14 de noviembre

Auditorio

Organiza: Sociedad Española de Geriatria

X CURSO SOCIEDAD ESPAÑOLA DE CIRUGIA TORACICA PARA RESIDENTES

15 y 16 de noviembre

Organiza: Sociedad Española de Cirugía Torácica.

I JORNADA RESPONSABILIDAD SOCIAL

20 de noviembre

Organiza: Gestión Ambiental - Aula Zarco

X SIMPOSIUM ENDOCRINOLOGÍA. FORTALECIMIENTO DE PERSONAS CON DIABETES.

21 de noviembre

Organiza: Servicio de Endocrinología

JORNADA SAGUNTINA DE INMUNOTERAPIA: REGULACIÓN Y SITUACIÓN ACTUAL.

23 de noviembre

Organiza: Servicio de Alergia. Sociedad Española de Alergología (Dr. Cimarra).

JORNADA DE ECOGRAFÍA EN ATENCIÓN PRIMARIA

28 de noviembre

Organiza: Dirección de General de Atención Primaria.

CONGRESO INTERNACIONAL DE FISIOTERAPIA Y DEPORTE

1 Y 2 de diciembre

Organiza: Colegio de Fisioterapeutas de la CM. Fisiocampus

JORNADA DE COOPERACIÓN SANITARIA PARA EL DESARROLLO

3 de diciembre

Organiza: DG Hunamización. Consejería de Sanidad. CAM.

6º CURSO IMAGEN FUNCIONAL Y METABÓLICA ANTE LAS NUEVAS TERAPIAS EN ONCOLOGÍA

10 Y 11 diciembre

Organiza: Servicio de Medicina Nuclear

16 JORNADA SOBRE TRASTORNO DE DÉFICIT DE ATENCIÓN E HIPERACTIVIDAD. Entender su complejidad, esencial para la intervención.

12 de diciembre

Organiza: Fundación Educación Activa.

II JORNADA SOBRE SARCOMAS

17 de diciembre

Organiza: Servicio de Oncología.

Investigación

Proyectos de investigación

A continuación se relacionan los proyectos, con sus títulos y la entidad competitiva que los financia, según el Área de Investigación del Instituto de Investigación Sanitaria del Hospital Clínico San Carlos al que pertenece el investigador principal del proyecto:

CARDIOVASCULAR (CV)	
TÍTULO	FINANCIADOR
Understanding the molecular mechanisms of HIV-associated atherosclerosis	GILEAD SCIENCES, S.L.
Identificación de un perfil de microbiota intestinal asociado al riesgo de desarrollo de aterosclerosis coronaria en sujetos sin enfermedad cardiovascular previa	SOCIEDAD ESPAÑOLA ARTERIOSCLEROSIS
Secondary prEvention of CardiovascUlaR disease in the Elderly trial	COMISIÓN EUROPEA
Estudio de la relación entre inflamación, malnutrición y microbiota intestinal en el desarrollo y progresión de la insuficiencia cardiaca	INSTITUTO DE SALUD CARLOS III
Caracterización mediante T-1 mapping de la fibrosis miocárdica difusa asociada a obesidad en el infarto agudo de miocardio. Mecanismos implicados y relación con la evolución clínica.	INSTITUTO DE SALUD CARLOS III
Efectos de la Administración Intravenosa de Acetilsalicilato de Lisina versus Aspirina Oral sobre la Respuesta Plaquetaria en Pacientes con un Infarto Agudo de Miocardio con Elevación del Segmento ST: un estudio farmacodinámico (estudio ECCLIPSE-STEMI)	INSTITUTO DE SALUD CARLOS III
Estudio piloto aleatorizado sobre la eficacia de la coronariografía urgente en los pacientes con ecg no diagnóstico tras una parada cardiaca extrahospitalaria recuperada (COUPE)	INSTITUTO DE SALUD CARLOS III
Evaluación de los factores biológicos asociados a la trombosis valvular como causa de disfunción protésica precoz en pacientes con estenosis aórtica severa sometidos a TAVI	INSTITUTO DE SALUD CARLOS III
Evaluación de la fibrosis miocárdica difusa en pacientes obesos en el infarto agudo de miocardio. Relación con la mecánica cardiaca tisular y mecanismos implicados	FUNDACION DE INVESTIGACIÓN MEDICA MUTUA MADRILEÑA
ITACA-CM	CONSEJERIA DE EDUCACIÓN, JUVENTUD Y DEPORTE
Identificación de fibrosis miocárdica difusa mediante resonancia magnética cardiaca y su relación con la disfunción diastólica en el paciente obeso. Papel De Galectina-3.	SOCIEDAD ESPAÑOLA DE CARDIOLOGÍA
Disfunción microcirculatoria coronaria en el paciente con cardiopatía isquémica estable: impacto clínico a largo plazo y relación con la enfermedad cerebral de pequeño vaso y la depresión	INSTITUTO DE SALUD CARLOS III
INFLAMACIÓN, INFECCIÓN, INMUNIDAD Y ALERGIA (IIIA)	
TÍTULO	FINANCIADOR
Nuevo método diagnóstico para celíacos	FUNDACIÓN ESPAÑOLA PARA LA CIENCIA Y LA TECNOLOGÍA FECYT
Búsqueda de marcadores diagnósticos en enfermedad celíaca: estudio molecular tras provocación con gluten	FEDERACIÓN DE ASOCIACIONES DE CELÍACOS DE ESPAÑA (FACE)
Validación e implantación de una herramienta para pronosticar la eficacia y seguridad del tratamiento de la alergia a las proteínas de leche de vaca mediante inmunoterapia oral.	INSTITUTO DE SALUD CARLOS III

Optimizing early intervention for mental, musculoskeletal and pain related illness at work	EUROPEAN INSTITUTE OF INNOVATION AND TECHNOLOGY (EIT)
Descifrando la etiología de la esclerosis múltiple y avanzado en su tratamiento.	INSTITUTO DE SALUD CARLOS III
Estudio de la reparación de las lesiones del manguito rotador mediante compuestos transportador-RH-BMP-células	INSTITUTO DE SALUD CARLOS III
Desarrollo de un Sistema de Apoyo a las Decisiones basado en Técnicas de Inteligencia Artificial para el manejo rutinario de la Artritis Reumatoide	INSTITUTO DE SALUD CARLOS III
Búsqueda de marcadores diagnóstico en enfermedad celíaca: estudio molecular tras provocación, expresión génica y microbiota	INSTITUTO DE SALUD CARLOS III
Potencial inmunomodulador de las vesículas extracelulares derivadas de células madre mesenquimales en la artritis reumatoide: papel de los micro ARNs	INSTITUTO DE SALUD CARLOS III
Tratamiento artroscópico de las lesiones del manguito rotador mediante el trasplante alogénico de células madre mesenquimales de lipoaspirado	INSTITUTO DE SALUD CARLOS III
Efecto de la intervención 'escalera de la leche' en el desarrollo de tolerancia y en el reconocimiento de epítomos de células B en niños alérgicos a proteínas de leche de vaca	INSTITUTO DE SALUD CARLOS III
Estudio de biomarcadores predictivos en trasplante renal de donantes en asistolia	INSTITUTO DE SALUD CARLOS III
Esclerosis múltiple de los polimorfismos de riesgo a las rutas implicadas a través del transcriptoma	INSTITUTO DE SALUD CARLOS III
Medicina de Precisión en el Fallo Reproductivo Recurrente de Causa Inflamatoria	INSTITUTO DE SALUD CARLOS III
Establecimiento de una cohorte de pacientes adultos infectados por el VIH por transmisión vertical. Proyecto FARO	GILEAD SCIENCES, S.L.
Caracterización del mecanismo de acción de un nuevo agente para el tratamiento del cáncer, PDM08, y optimización de los recursos para su desarrollo clínico en oncología	MINISTERIO DE ECONOMÍA Y COMPETITIVIDAD
Nueva vacuna antineoplásica basada en el carbohidrato tumoral Ca10 (Ca10-VAX)	MINISTERIO DE ECONOMÍA Y COMPETITIVIDAD
Proyecto SOLMILK. Desarrollo de productos alimenticios y soluciones globales orientados a la población infantil con alergia a las proteínas de la leche (SOLMILK)	MINISTERIO DE ECONOMÍA Y COMPETITIVIDAD
Convenio de colaboración para el desarrollo del proyecto de medicina personalizada "facilit clinical validation of genetic markers to predict persistent remission in rheumatoid arthritis patients treated with biological therapy (REMRABIT)" PMP15/00032	INSTITUTO DE SALUD CARLOS III
NEUROCIENCIAS (NEC)	
TÍTULO	FINANCIADOR
Características cognitivas y neurofisiológicas de personas con alto riesgo para el desarrollo de demencia: una aproximación multidimensional	MINISTERIO DE ECONOMÍA Y COMPETITIVIDAD
Ensayo Clínico en fase ii para conocer la factibilidad y seguridad del uso alogénico de células madre expandidas derivadas de grasas en el tratamiento local del ictus por infarto del territorio de la arteria cerebral media	MINISTERIO DE SANIDAD Y POLITICA SOCIAL
Ensayo clínico en Fase I para conocer la factibilidad y seguridad del uso de biohíbridos de biomateriales junto con células madre alogénicas expandidas derivadas de la grasa para el tratamiento local del ictus por infarto cerebral. ESTUDIO BIOHYBRIDS	MINISTERIO DE SANIDAD Y POLITICA SOCIAL
MICRORNAs OF HHV-6 in serum and cerebrospinal fluid of multiple sclerosis patients: correlation with activity and progression of the disease	FOUNDATION HHV-6
Ensayo Clínico piloto para evaluar la seguridad y la eficacia de la estimulación cerebral profunda en pacientes con esquizofrenia farmacorresistente.	INSTITUTO DE SALUD CARLOS III

Inducción de plasticidad preoperatoria neural en tumores cerebrales de áreas elocuentes	INSTITUTO DE SALUD CARLOS III
Estudio de las bases neurales de la hipersensibilidad al rechazo en las conductas agresivas-impulsivas de los trastornos de la personalidad	INSTITUTO DE SALUD CARLOS III
Estudio de la interacción de los herpesvirus humanos 6A y 6B con el complejo mayor de histocompatibilidad y su posible implicación en la etiopatogenia de la esclerosis múltiple	INSTITUTO DE SALUD CARLOS III
Eficacia del cannabidiol en la prevención de la parálisis cerebral de origen hemorrágico neonatal	INSTITUTO DE SALUD CARLOS III
Disfunción en el procesamiento de la empatía y su relación con los antecedentes traumáticos y con los niveles de oxitocina y la respuesta inflamatoria en los trastornos impulsivos	INSTITUTO DE SALUD CARLOS III
INDUCCION DE PLASTICIDAD PREOPERATORIA EN TUMORES CEREBRALES DE AREAS ELOCUENTES	INSTITUTO DE SALUD CARLOS III
Innovación en formulaciones antiglaucomatosas de administración tópica ocular. Nanosistemas que incrementan la biodisponibilidad asociados a protectores de la superficie ocular.	INSTITUTO DE SALUD CARLOS III
Subtipificación mediante fenotipado en los trastornos agresivos-impulsivos	INSTITUTO DE SALUD CARLOS III
Estimulación epidural del área somatosensorial secundaria en el tratamiento del dolor intratable post-traumático y oncológico	FUNDACION DE INVESTIGACIÓN MEDICA MUTUA MADRILEÑA
Reconstrucción de Largos Tractos Neurales en el Sistema Nervioso Central y Periférico mediante el uso de biohíbridos biofuncionalizados	MINISTERIO DE ECONOMÍA Y COMPETITIVIDAD
NEUROCENTRO-CM	CONSEJERIA DE EDUCACIÓN, JUVENTUD Y DEPORTE
Desarrollo y validación clínica de la proteína TRPM8 como nueva diana terapéutica para el tratamiento del síndrome de ojo seco mediante un ensayo clínico de prueba de concepto en pacientes con AVX-012	MINISTERIO DE ECONOMÍA Y COMPETITIVIDAD
Treatment with Cannabidiol in a piglet model of meconium aspiration syndrome	INO THERAPEUTICS A.B
Estudio de los micro RNAs de eBV, HHV-6A Y HHV-6B presentes en exosomas aislados de plasma de pacientes con esclerosis múltiple: correlación con la actividad y progresión de la enfermedad	FUNDACION RAMON ARECES
OTROS GRANDES SISTEMAS (OGS)	
TÍTULO	FINANCIADOR
Papel de las mitocondrias en la patogénesis del mieloma múltiple	FUNDACION LEUCEMIA Y LINFOMA
Combatting Bacterial Resistance in Europe	COMISIÓN EUROPEA
Combatting Bacterial Resistance in Europe - Molecules Against Gram Negative Infections	COMISIÓN EUROPEA
MiniQ: The miniQ system is a web based clinical decision support system (CDSS) for optimising drug treatment among elderly	EUROPEAN INSTITUTE OF INNOVATION AND TECHNOLOGY (EIT)
Smart childhood Obesity CARing solution using IoT potential	COMISIÓN EUROPEA
Screening for Chronic Kidney Disease (CKD) among Older People across Europe (SCOPE)	COMISIÓN EUROPEA
Restoring the immune system homeostasis and organ function in severe community acquired pneumonia- induced sepsis through adipose derived allogeneic stem cells	COMISIÓN EUROPEA
Estimulación Cerebral Profunda en Enfermedad de Alzheimer	INSTITUTO DE SALUD CARLOS III

PREDIMED+DM: Efecto de una dieta mediterránea hipocalórica y promoción de la actividad física en prevención de diabetes tipo 2 en personas con síndrome metabólico.	INSTITUTO DE SALUD CARLOS III
Reducción de la aparición de Diabetes Gestacional por adherencia a la dieta mediterránea	INSTITUTO DE SALUD CARLOS III
Diseño de programas de intervención y escalas de riesgo con marcadores clínicos y biológicos de fragilidad para la insuficiencia cardiaca aguda en los servicios de urgencias españoles.	INSTITUTO DE SALUD CARLOS III
Evaluación e impacto en resultados de salud y económicos de una unidad de enfermería de enlace hospitalario	INSTITUTO DE SALUD CARLOS III
Medida de dosis de radiación y su impacto en Cardiología intervencionista	INSTITUTO DE SALUD CARLOS III
Metabolismo de los ácidos biliares en cirugía bariátrica con diferentes grados de malabsorción y su modulación sobre la microbiota	INSTITUTO DE SALUD CARLOS III
Anemias hemolíticas. Diagnóstico molecular mediante secuenciación masiva (NGS)	INSTITUTO DE SALUD CARLOS III
Expresión de citoquinas, adipoquinas y MRNAS en la diabetes gestacional. Modificación con dieta mediterránea.	INSTITUTO DE SALUD CARLOS III
PREDIMED+DM: Efecto de una pérdida de peso con dieta mediterránea hipocalórica y promoción de la actividad física en la prevención de diabetes tipo 2 en personas con síndrome metabólico.	INSTITUTO DE SALUD CARLOS III
Estudio para valorar la eficacia del mantenimiento del potencial donante en asistolia controlada con circulación extracorpórea y membrana de oxigenación en hospitales de primer y segundo nivel de la Comunidad de Madrid	FUNDACION DE INVESTIGACIÓN MEDICA MUTUA MADRILEÑA
Déficit de piruvato kinasa (PKD). Correlación genotípica y fenotípica y evolución de la enfermedad en niños.	FUNDACION DE INVESTIGACIÓN MEDICA MUTUA MADRILEÑA
Estudio de los síndromes de desconexión en diferentes etapas de desarrollo: Autismo, Esquizofrenia y Deterioro cognitivo en el envejecimiento mediante Magnetoencefalografía.	CONSEJO SUPERIOR DE INVESTIGACIONES CIENTÍFICAS CSIC
NEUROCENTRO-CM	CONSEJERIA DE EDUCACIÓN, JUVENTUD Y DEPORTE
Estilos de vida y nutrición asociados a la Hiperplasia Benigna de Próstata. Estudio caso control de base poblacional	FUNDACIÓN PARA LA INVESTIGACIÓN EN UROLOGÍA (FIU)
Programa Estatal de Fomento de la Investigación Científica y Técnica de Excelencia	MINISTERIO DE ECONOMÍA Y COMPETITIVIDAD
Comunidad de Madrid "Atracción talento" Modalidad I."Transcriptional networks of Megakaryocytic differentiation and functional characterization of platelets in Essential Thrombocythemia patients"	CONSEJERIA DE EDUCACIÓN, JUVENTUD Y DEPORTE
ONCOLOGIA (ONC)	
TÍTULO	FINANCIADOR
Breast Cancer Risk after Diagnostic Gene Sequencing	COMISIÓN EUROPEA
Tribbles Research and Innovation Network	COMISIÓN EUROPEA
Caracterización Molecular de un Exoma FA/BRCA/HR con Anotaciones de Relevancia Clínica	INSTITUTO DE SALUD CARLOS III
Papel de la Autofagia en Cáncer: Mecanismos de muerte mediada por autofagia en células tumorales y participación de genes reguladores de la autofagia en el control de la tumorigénesis	INSTITUTO DE SALUD CARLOS III

Marcadores de senescencia y de función telomérica en pacientes obesos con cáncer colorrectal reseado con intención curativa. Implicaciones pronósticas.	INSTITUTO DE SALUD CARLOS III
Estudio funcional de variantes genéticas y de CNVs identificadas mediante secuenciación masiva del exoma en familias FCC_X (con tumores MMR competentes)	INSTITUTO DE SALUD CARLOS III
Identificación de factores biológicos asociados a la progresión metastásica precoz en pacientes con cáncer de próstata resistente a la castración M0 con elevación del PSA	INSTITUTO DE SALUD CARLOS III
Comparación entre el estatus de RAS en células tumorales circulantes y en ADN tumoral circulante en cáncer colorectal metastásico RAS wild-type mediante IsoFlux y BEAMing	INSTITUTO DE SALUD CARLOS III
Bypass duodeno-ileal en un asa con gastroplicatura en el tratamiento de la obesidad mórbida y de sus complicaciones metabólicas	FUNDACION DE INVESTIGACIÓN MEDICA MUTUA MADRILEÑA
Infusión de células CD133+ , en pacientes con metástasis hepáticas de origen colorrectal que van a ser sometidos a una resección hepática mayor (CELLCOL)	FUNDACION DE INVESTIGACIÓN MEDICA MUTUA MADRILEÑA
Estudio del valor pronóstico y predictivo de los subtipos moleculares identificados en cancer colorrectal no metastásico	FUNDACION DE INVESTIGACIÓN MEDICA MUTUA MADRILEÑA
Inmunidad tumoral e inmunoterapia del cancer. IMMUNOTHERCAN-CM	CONSEJERIA DE EDUCACIÓN, JUVENTUD Y DEPORTE
Impacto psicológico y adherencia a recomendaciones de seguimiento de consejo genético en familias con alto riesgo de cáncer de mama y ovario hereditario	FUNDACIÓN CIENTÍFICA DE LA AECC
Determinación de marcadores moleculares predictivos del desarrollo de cancer en lesiones premalignas de laringe y contribución al estudio del proceso de carcinogénesis en tumores de cabeza y cuello	FUNDACIÓN CIENTÍFICA DE LA AECC
Estudio mutacional de IDH y de expresión de factores inmunoreguladores en ADN tumoral circulante y correlación con el tumor primario en pacientes afectos de gliomas	GRUPO ESPAÑOL DE INVESTIGACIÓN EN NEUROONCOLOGIA (GEINO)
Análisis del uso de concentrado de plasma autólogo rico en plaquetas para el tratamiento de endometrio fino durante la transferencia de embriones crio preservados	FUNDACION SANTIAGO DEXEUS FONT
TruePrime-BL: un método innovador para la amplificación de DNA en biopsias líquidas	MINISTERIO DE ECONOMÍA Y COMPETITIVIDAD

Innovación

Número de Proyectos de Innovación en curso	Patentes solicitadas en 2018	Patentes Concedidas en 2018
49	1	1

Publicaciones científicas

	Número de Publicaciones	Factor de Impacto	Factor de Impacto % Publicaciones Primer Cuartil
Artículos	655	2984	49,01%
Correcciones	2		
Editorial Material	21	96	42,86%
Guías clínicas	1	2	0,00%
Cartas	59	281	59,32%
Item bibliográfico	1	23	100,00%
Revisiones	31	138	19,35%
Resúmenes	301		
Total	1071	3534	48,76%

%Q1: calculo incluye total Artículos, Revisiones, Cartas, Material Editorial y Guías Clínicas indexadas en JCR)

Otros datos de interés

El IdISSC cuenta con 67 grupos de investigación, durante el año 2018 se han adscrito al IdISSC 1 nuevos grupos de investigación.

Gestión económica

Obligaciones presupuestarias

	2017	2018
1. GASTOS DE PERSONAL	193.757.801,65	200.319.646,00
2. GASTOS CORRIENTES EN BIENES Y SERVICIOS	175.177.785,70	177.784.585,00
6. INVERSIONES REALES	3.843.759,29	9.001.390,00
8. ACTIVOS FINANCIEROS	100.154,81	32.335,00
	372.879.501,45	387.137.956,00

Farmacia

COMPRAS	AÑO 2018	% INC 2018/2017
Total adquisiciones directas	83.346.976	2,13%
INMUNOSUPRESORES	21.386.569	-2,79%
ANTIVIRALES	12.593.678	-11,32%
ONCOLOGICOS ANTICUERPOS MONOCLONALES	11.180.614	11,70%
RESTO DE PRODUCTOS	6.468.030	18,16%
ONCOLOGICOS INH. PROTEINKINASA	5.103.668	19,38%

Indicadores Farmacoterapéuticos

Indicadores de Utilización de Medicamentos	
Coste medio por paciente VIH adulto	6.064
Coste biológicos en AR y ARIJ	6.689
Coste biológicos en ARPS	7.087
Coste biológicos en ESART	6.871
Coste biológicos en PSO	8.892
Coste biológicos en EII	9.960
Indicadores de Continuidad Asistencial	
% DDD ARA II+Aliskiren/SRA	45,37%
% DDD Omeprazol/Total IBP	66,65%
% EFG receta	29,49%
Pacientes en tratamiento con estatinas de elección	68,94%
% Secretagogos < 70 años	15,21%

AR: artritis reumatoide; ARIJ: artritis reumatoide idiopática juvenil; ARPS: Artritis psoriásica; PSO: psoriasis; ESART: espondiloartropatías; EII: enfermedad inflamatoria intestinal

Otras actividades del Hospital

Mesas Informativas de Asociaciones y ONG's

- Asociación "Ayuda Afasia"
- Fundación "Recover"
- Cruz Roja
- Asociación Española contra el cáncer (AECC):
- Asociación "Médicos sin fronteras"
- Aldeas infantiles SOS
- Asociación Española de afectados por linfoma, mieloma y leucemia "AEAL"
- Cáritas Madrid
- Asociación Española (ANIRIDIA)
- Asociación madrileña para la lucha contra las enfermedades renales (ALCER-Madrid)
- Cruz Roja Española
- Fundación "Josep Carreras contra la leucemia"
- Consejo Evangélico de Madrid
- Agencia de la ONU para los refugiados (ACNUR)

Voluntarios en el Hospital

Las asociaciones que prestan sus servicios en el Centro son:

- Asociación Española Contra el Cáncer (AECC).
- Cruz Roja Juventud.
- Desarrollo y Asistencia.
- Solidarios para el Desarrollo.
- Fundación de Educación para la Salud (FUNDADEPS).
- Fundación Obra Social La Caixa.
- Música en Vena.
- Músicos por la Salud.
- Capellanía de la Iglesia Católica.
- Capellanía de la Iglesia Evangélica.
- Asociación de miopía magna con retinopatías (AMIRES).
- Asociación Española de Aniridia (ANIRIDIA).
- Instituto de Investigación y Desarrollo de Enfermedades Poco Frecuentes (INDEPF).
- Asociación de Médicos Jubilados del Hospital Clínico San Carlos (AMEJU).
- Fundación para el Fomento Global de la Donación Altruista de España. (FUNDASPE).
- Asociación Donantes de Sangre de Madrid (ADOSAM).
- Fundación Abracadabra.
- Fundación Curarte.
- Fundación Theodora.
- Fundación Creality.
- VerAndSer.

Donación de material

Donaciones de productos dietéticos y/o alimenticios:

- Fundación Madrina

Actividades Culturales y sociales

- I Encuentro IdISSC: sociedad y ciencia se dan la mano.
- Presentación Comité de Pacientes
- Foro de Cooperación Internacional y para el desarrollo.
- VIII Concurso de Relato Breve “Dr. Pedro Zarco”
- Semana del libro.
- Noche Europea de los investigadores.
- Semana de la ciencia.
- Programa 4ESO+EMPRESA.
- Programa “Conoce tu Hospital” con visita guiada a centros educativos
- Cine Fórum por el Día Mundial de la Salud Ambiental.
- Espacios de Silencio – Encuentros de meditación en colaboración con la escuela madrileña de salud.
- Taller de Afrontamiento de la enfermedad crónica.
- Visita guiada al Museo del Prado.
- Exposición de pintura “CuidArte” y fotográfica “Los nombres de las calles de Madrid”

Medio Ambiente

Acciones formativas

- Charlas “Gestión Ambiental en Hospitales” a alumnos de Ciclo Formativo de Laboratorio de Diagnóstico Clínico y Auxiliares de Enfermería de Institutos de Enseñanza Secundaria
- Seminarios participativos por las distintas unidades del Hospital sobre Gestión de residuos sanitarios.
- Seminario de Formación continuada “Gestión de Residuos Sanitarios”
- Curso Norma UNE EN ISO 14001:2015, Aplicación al entorno sanitario

Educación y sensibilización ambiental

- Celebración Día Mundial del Agua
- Celebración del Día Mundial del Medio Ambiente
- Colaboración en la organización de la “I Jornada de RSC: un compromiso de todos”, organizada por el Hospital Clínico San Carlos y Atención Primaria.
- Participación en la Jornada “Compartiendo la gestión ambiental”, celebrada en el Hospital 12 de octubre, con una ponencia y el reconocimiento como finalista a la mejor práctica ambiental con el proyecto “Boletín de pacientes: Tu Hospital”
- Celebración del Día Mundial contra el ruido
- Proyección de documentales de temática ambiental para conmemorar el Día Mundial de la Salud Ambiental, en colaboración con la Cátedra extraordinaria de Patología y Medio Ambiente de la UCM
- Exposición de fotografía “Upcycling”, en colaboración con Ecoembes

- Campaña “Recicla tu Navidad”
- Elaboración de la aplicación “Compartir coche para venir a trabajar”, en la intranet del Hospital

Premios y Reconocimientos

Premios Institucionales

XXIV Premio Científico del Hospital Clínico San Carlos en colaboración con la Fundación para la Investigación Biomédica del Hospital Clínico San Carlos.

Primer premio:

“The evolving nature of infective endocarditis in Spain: A population – based study (2003 to 2014)”, publicado en el Journal of The American College of Cardiology, y realizado por profesionales del Servicio de Cardiología.

Segundo premio:

“SETD6 dominant negative mutation in familial colorectal cancer type X”, publicado en Human Molecular Genetics, y realizado por profesionales del Laboratorio de Oncología Molecular.

Mejor comunicación presentada en congreso:

“Valoración integral del dolor en la implantación de buenas prácticas de un centro hospitalario” presentada en el XXI Encuentro Internacional de Investigación en Cuidados, por Daniel Muñoz, enfermero del Área de Procesos, Investigación, Innovación y Sistemas Informáticos, de la Dirección de Enfermería.

Mejor trabajo científico original publicado por un investigador novel

“A Mediterranean diet with additional extra virgin olive oil and pistachios reduces the incidence of gestational diabetes mellitus (GCM): A randomized controlled trial: The St. Carlos GCM prevention study”, publicado por la endocrinóloga Carla Assaf Balut.

1ª Edición de los Premios Traslación el valor a la atención sanitaria

Premio a la mejora de resultados de salud

“Toma de decisiones basada en información: sistema de mejora continua en cirugía coronaria”.

Autores: Manuel Carnero, Arántzazu Álvarez de Arcaya, Nuria Navarro, Ana Lozano, María José Araujo, José Espin, María José Fresno, Mar López y Luis Maroto.

Premio a la iniciativa innovadora que aporta valor

“FISSIOS, una app para disminuir el riesgo de desarrollar complicaciones respiratorias postoperatorias en pacientes quirúrgicos” Autores: Carlos Fraile, Florentino Hernando Tranco, Ana María Gómez, Joaquín Calatayud, José Ramón Jarabo, Elena Fernández, Xavier Wilfrido, Pedro Daniel Arribas, Passio Santos, Micaela Martínez y Mercedes Bernabeu.

XV Premio "Antoni Gimbernat" a la Excelencia

Dr. José Antonio López García- Asenjo, especialista en Anatomía Patológica.

Premios y reconocimiento a profesionales

NOMBRE	PREMIADO	CONCEDIDO POR
Premio Casos Clínicos realizados por Residentes	Servicio de Ginecología y Obstetricia	Sociedad madrileña de Ginecología y Obstetricia (SMGO)
Premio mejores ideas para optimizar el trabajo de los Celadores de HCSC	Unidad de Celadores	Dirección de Gestión
Excelencia Asistencial en Ecocardiograma Transesofágica	Hospital Clínico San Carlos	Sociedad Española de Cardiología
Acreditación de Excelente a la Unidad Enfermedades Pulmonares Intersticiales Difusas	Servicio Neumología	Comité del Área de Enfermedades Pulmonares Intersticiales Difusas (EPID)
2º Premio al trabajo titulado Procedimiento Quirúrgico en Neonatos: "Un gran trabajo en equipo para los pacientes más pequeños"	Eva Fraga Moya, Supervisora del Bloque Quirúrgico 5ª Norte	LVII Congreso de la Sociedad Española de Cirugía Pediátrica y V Congreso Nacional de Enfermería en Cirugía Pediátrica
Sello Excelencia HR Excellence in Research	Fundación para la Investigación Biomédica del HCSC	Comisión Europea
Premio a la aplicación Fissios	Medicina Física y Rehabilitación y Fisioterapeutas.	Neumomadrid
Premio Albert Jovell	Profesionales de nuestra Fundación para la Investigación Biomédica	Foro de pacientes
Premio caso Club Citología Hematológica de Madrid	Dra. Daorta, Servicio Hematología y Hemoterapia	Club de Citología Hematológica de Madrid
Premio A Tu Salud	Dr. López Bran, Jefe Servicio Dermatología	Periódico La Razón
Mejor Comunicación oral en congreso.	Enfermeras de Oftalmología.	Sociedad Española de Enfermería Oftalmológica.
Premio Best in Class Coordinación Asistencial	Programa de Coordinación y continuidad asistencial para pacientes oncológicos	Gaceta Médica
Premio Best in Class Mejor Servicio de Urgencias	Servicio de Urgencias	Gaceta Médica
Premio "Somos Futuro"	Dra. Gloria Marquina, Servicio Oncología	SEOM-Sociedad Española de Oncología Médica
Finalista en los Premios OAT 2017	Dra. Nieves Martell, Jefe Servicio Unidad Hipertensión	OAT-Observatorio de Adherencia al Tratamiento
Beca a la Carrera Profesional	Joaquín García-Rojo Camacho, Subdirector de Gestión y Servicios Generales	XXXVI Congreso de Ingeniería Hospitalaria

Premio Aparicio Garrido	M ^a Angeles Cuadrado Cenual, Jefe de Servicio de Análisis Clínicos	Sociedad Española de Biopatología Médica
Premio a la Mejor Comunicación	Eva Fraga Moya, Supervisora del Bloque Quirúrgico 5 ^a Norte	XI Jornada de Humanización de Hospitales para Niños "La humanización está en tus manos"
1er Premio Mejor Proyecto Pediátrico	Proyecto "Olfateando con magia" del Instituto del Niño y Adolescente del HCSC	Hospital Optimista
3er Premio Mejor Historia Optimista	Historia Optimista del Ictus de Lucas	Hospital Optimista
3er Premio Manager Optimista	Julia González, Supervisora de Oncología	Hospital Optimista
Premio SHAM de Gestión del riesgo sanitario	Análisis del riesgo del proceso quirúrgico	Grupo SHAM
Beca Gilead a la Investigación Biomédica	Centro Sandoval integrado en 2018 al Hospital Clínico San Carlos	Laboratorio Gilead
Galardón como Mejor Institución Sanitaria	Hospital Clínico San Carlos	INDEPF (Instituto de Investigación y desarrollo social de enfermedades poco frecuentes)
Premio FAAM Oro 2018 en Investigación social y científica	Dr. José Luis Carrera, Jefe de Servicio de Medicina Nuclear	FAAM
Premio Nacional FUNDASPE a la solidaridad y altruismo en España	José Soto Bonel, Gerente del Hospital Clínico San Carlos	Fundación para el Fomento Global de la Donación Altruista de España
Premio de la Sociedad Oftalmológica de Madrid	Mejor Comunicación en Panel	Sociedad Oftalmológica de Madrid
Premio Fundación Sociedad Española de Oftalmología	Mejor Comunicación en Panel	Fundación Sociedad Española de Oftalmología
Primer premio a "Los mejores proyectos posters de innovación tecnológica en el área de oftalmología".	Base normativa de la densidad vascular macular y correlación con la edad, sexo y longitud axial en una población de sujetos sanos.	Sociedad Española Oftalmológica de Madrid
Sello SEC-EXCELENTE TAVI	Hospital Clínico San Carlos	Sociedad Española de Cardiología

Otros reconocimientos:

Reconocimiento como Centro Europeo Formador de Electrofisiólogos a la Unidad de Arritmias, concedido por la European Heart Rhythm Association (EHRA).

- El Hospital Clínico San Carlos obtiene la declaración de garantía de calidad en la producción y utilización de plasma rico en plaquetas.
- Reacreditación, con categoría plata, por la Red de Hospitales sin Humo.
- Declaración de buenas prácticas al abordaje del Hospital Clínico a mujeres con sospecha de "sumisión química", concedido por el Sistema Nacional de Salud.
- Acreditación como Centro Formador en Neurointervencionismo a la Unidad de Neurorradiología Diagnóstica e Intervencionista, concedida por la Sociedad Española de Neurorradiología.

- Reconocimiento al abordaje del pie diabético realizado por el Hospital Clínico San Carlos en el Servicio de Endocrinología y Nutrición, concedido por el Ministerio de Sanidad.