

COORDENADAS

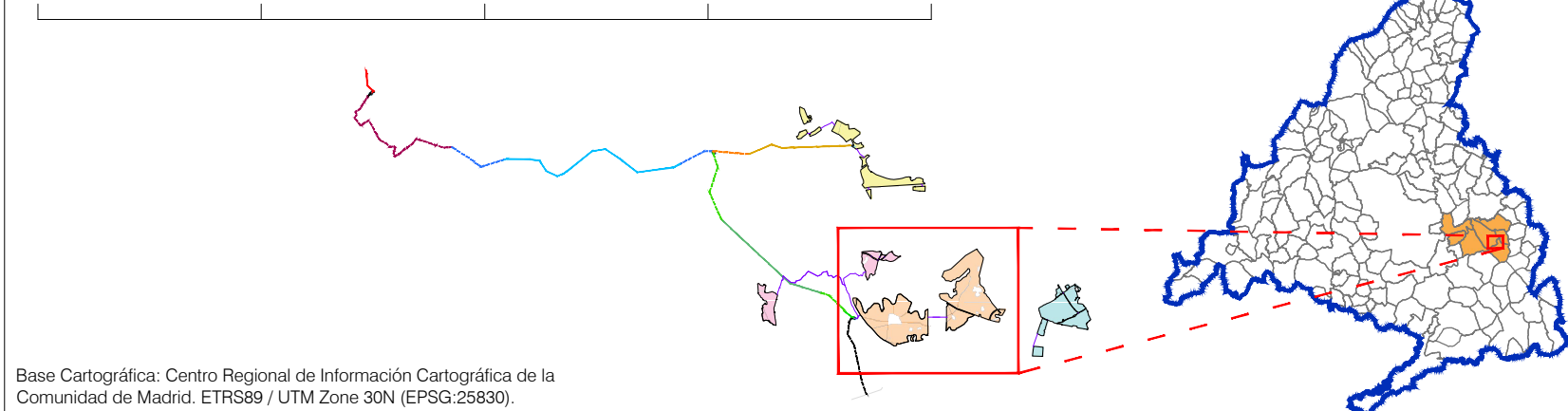
Lineas Soterradas BT / 30 kV		
Nº	Posición X	Posición Y
1	470389.25	4470376.53
2	470390.52	4470413.35
3	470393.27	4470444.43
4	470398.43	4470489.29
5	470381.41	4470478.02
6	470192.38	4470418.41
7	470591.41	4470418.41
8	470593.16	4470405.09
9	470571.39	4470659.21
10	470515.13	4470508.95
11	470503.87	4470596.21
12	470616.84	4470569.17
13	470621.87	4470569.17
14	470616.85	4470559.7
15	470621.87	4470559.7

ST Grillete 220/30 kV		
Nº	Posición X	Posición Y
1	470199.77	4470284.47
2	470158.88	4470433.37
3	470236.74	4470402.95
4	470217.63	4470354.05

LEYENDA

- Términos municipales
- Ámbito del Plan Especial. El PEI contiene las siguiente infraestructuras:
- Delimitación del ámbito del PEI (Línea de Alta Tensión: delimitación de ámbito a 30 m de cada lado del eje y Línea Subterránea BT / 30 kV: delimitación de ámbito a 5 m de cada lado del eje)
 - Vallado de las PSFV
 - Implantación PSFV Abeto Solar
 - Implantación PSFV Grillete Solar
 - Implantación PSFV Goleta Solar
 - Implantación PSFV Cerezo Solar
 - Subestación Transformadora
 - Línea subterránea BT / 30 kV
 - Ap-xx Apoyos de LAAT
 - Vértices Coordinadas
 - LSAT 220 kV Tramo desde ST Grillete hasta AP19 de la LAAT Piñón - Nimbo (tramo soterrado)
 - LEAT 220 kV Grillete - Noguera (tramo aéreo / soterrado)
 - LEAT 220 kV Cerezo - Noguera (tramo aéreo / soterrado)
 - LEAT 220 kV Noguera - San Fernando Renovables (tramo aéreo / soterrado) - Tramo desde ST Noguera hasta vértice V-10 (antiguo Ap158)
 - LEAT 220 kV Noguera - San Fernando Renovables (tramo aéreo / soterrado) - Tramo desde vértice V-10 (antiguo Ap158) hasta la ST San Fernando Renovables
 - LAAT 400 kV San Fernando Renovables - San Fernando REE

0 250 m 500 m 750 m 1000 m



PLAN ESPECIAL PEI-PFOT-195
DOCUMENTO PARA APROBACIÓN DEFINITIVA

TÍTULO DEL PLANO:
**DELIMITACIÓN DEL ÁMBITO
SOBRE CARTOGRAFÍA
LS 30 KV Y ST GRILLETE**

ESCALA:
1:8.000

FECHA:
Abril 2024

PROMOTOR:
IGNIS
TotalEnergies

Equipo Redactor:
RH Estudio, Inv. y Proyectos S.L.P.

PLANO Nº:
0-1.3

EQUIPO REDACTOR:
RH Estudio, Inv. y Proyectos S.L.P.