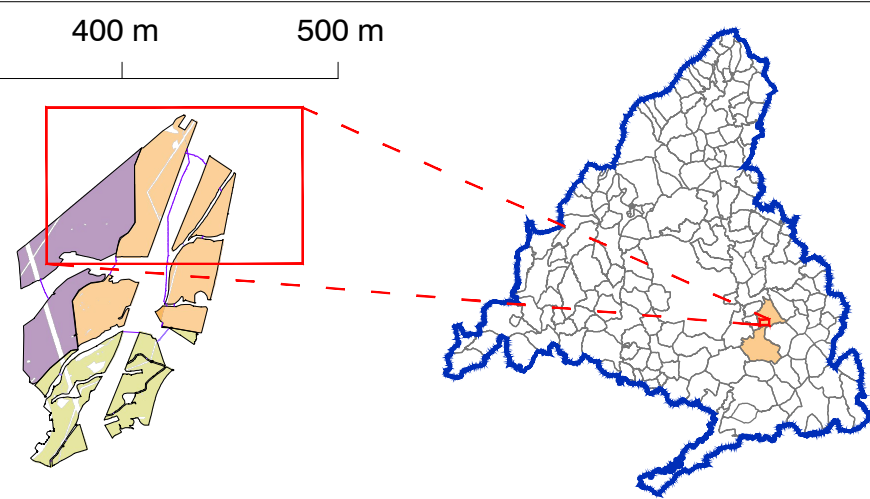


LEYENDA

- Términos municipales
- Ámbito del Plan Especial. El PEI contiene las siguiente infraestructuras:
- Vallado de las PSFVs Sanabria, Gallocanta y Varadero Solar
  - - - LS (Línea Subterránea 30 kV)
  - Viales Internos PSFV
  - Implantación de Módulos Fotovoltaicos
  - Centro de Transformación
  - Acceso
  - Caseta de control y mantenimiento/Acopia de materiales/Almacén

0 100 m 200 m 300 m 400 m 500 m



Base Cartográfica: Centro Regional de Información Cartográfica de la Comunidad de Madrid. ETRS89 / UTM Zone 30N (EPSG:25830). Cuadrícula UTM 2000 m

PLAN ESPECIAL PEI-PFOT-178  
VERSIÓN DEFINITIVA DEL PLAN: DOCUMENTO PARA APROBACIÓN DEFINITIVA

TÍTULO DEL PLANO:  
**PLANTA POR TRAMOS DE  
LA INFRAESTRUCTURA  
PSFV SANABRIA SOLAR (I)**

ESCALA:  
1:3.500

FECHA:  
Mayo 2024

PROMOTOR:



Ignis Energía S.L. TotalEnergies Electricidad y Gas España, S.A.

PLANO Nº:  
**O-3.1**

EQUIPO REDACTOR:



RH Estudio, Inv. y Proyectos S.L.P