

PROGRAMAS DE I+D EN CCSS Y HUMANIDADES 2019

ACRONIMO: **CM-INCLUSIVA-CM**

TITULO PROGRAMA: **HACIA LA CONSOLIDACIÓN DE CIUDADES INCLUSIVAS,
UN DESAFÍO PARA MADRID**

PRESUPUESTO CONCEDIDO: **195.500 euros**

Elías Sanz Casado (UC3M)

Madrid, 3 de abril de 2024



Dirección General
de Investigación
e Innovación Tecnológica

CONSEJERÍA DE EDUCACIÓN,
CIENCIA Y UNIVERSIDADES



UNIÓN EUROPEA
FONDO SOCIAL EUROPEO
El Fondo Social Europeo invierte en tu futuro

CM-INCLUSIVA-CM - ¿Quiénes participamos?



INSTITUTO INTERUNIVERSITARIO DE INVESTIGACIÓN AVANZADA SOBRE EVALUACIÓN DE LA CIENCIA Y LA UNIVERSIDAD (INAECU_UAM-UC3M)

Aplicación de los estudios métricos de información en la evaluación de la actividad científica y la ciencia abierta.

LEMI

IP – Elías Sanz Casado
Dpto. Biblioteconomía y Documentación

uc3m

IP – Flor Sánchez Fernández
Departamento de Psicología Social y Metodología

SOCYUN

Investigación sobre el gobierno y gestión de las universidades y su compromiso social.

UAM

Estructura, funcionamiento y desarrollo de los sistemas socio-ecológicos.

LabSES

IP – Javier Benayas del Álamo
Dpto. Ecología

UAM



CM-INCLUSIVA-CM - ¿Quiénes participamos?



Elías Sanz-Casado (IP)
Rosario Romera Ayllón (catedrática)
Carlos García-Zorita (prof.titular)
M^a Luisa Lascurain Sánchez (prof.titular)
Antonio Eleazar Serrano López (prof.titular)
Andrés Pandiella Dominique (prof.ayudante)
Patricia Alonso-Álvarez (predoc)
Pablo Gonzalo Sastrón Toledo (predoc)
Mario Yanes Pérez (científico de datos)
Fco. Javier Sánchez Vaquero (técnico gestor)
Daniela de Filippo (inv.asociada)
Nuria Bautista (inv. asociada)
Mónica Benito Bonito (inv. asociada)

LEMI
uc3m

Flor Sánchez Fernández (IP)
Fernando Casani (prof. titular)
Carmen Navarro Gómez
(prof.contratada)
Emily Guerra (personal técnico)
Daniel López (personal técnico)
Janna Lorenzo (personal técnico)

SOCYUN
UAM

Javier Benayas del Álamo (IP)
Carlos Montes del Olmo (catedrático)
Marta Suárez (predoc)
Amanda Jiménez (inv. asociada)
Rodrigo Lozano (inv. asociado)
Ana Justel (inv. asociado)
Marta García Haro (personal técnico)

LabSES
UAM



CM-INCLUSIVA-CM - ¿Qué objetivos planteamos?

Objetivo 1

Analizar los indicadores de equidad de género, desigualdad social y sostenibilidad urbana, para proponer nuevas métricas adecuadas al contexto de las ciudades de la CM.



Objetivo 2

Poner en marcha acciones de Ciencia Ciudadana para identificar soluciones a los problemas locales de equidad de género, desigualdad social y sostenibilidad de los entornos urbanos, con el fin de contribuir a su mejora.



CM-INCLUSIVA-CM - ¿Qué resultados hemos obtenido?

Diagnóstico del cumplimiento de los ODS

81 municipios (+ 5.000 habitantes) y 106 indicadores



● ↑ Los municipios de la
● ↗ Comunidad de Madrid
● → y la Agenda 2030
● ↓

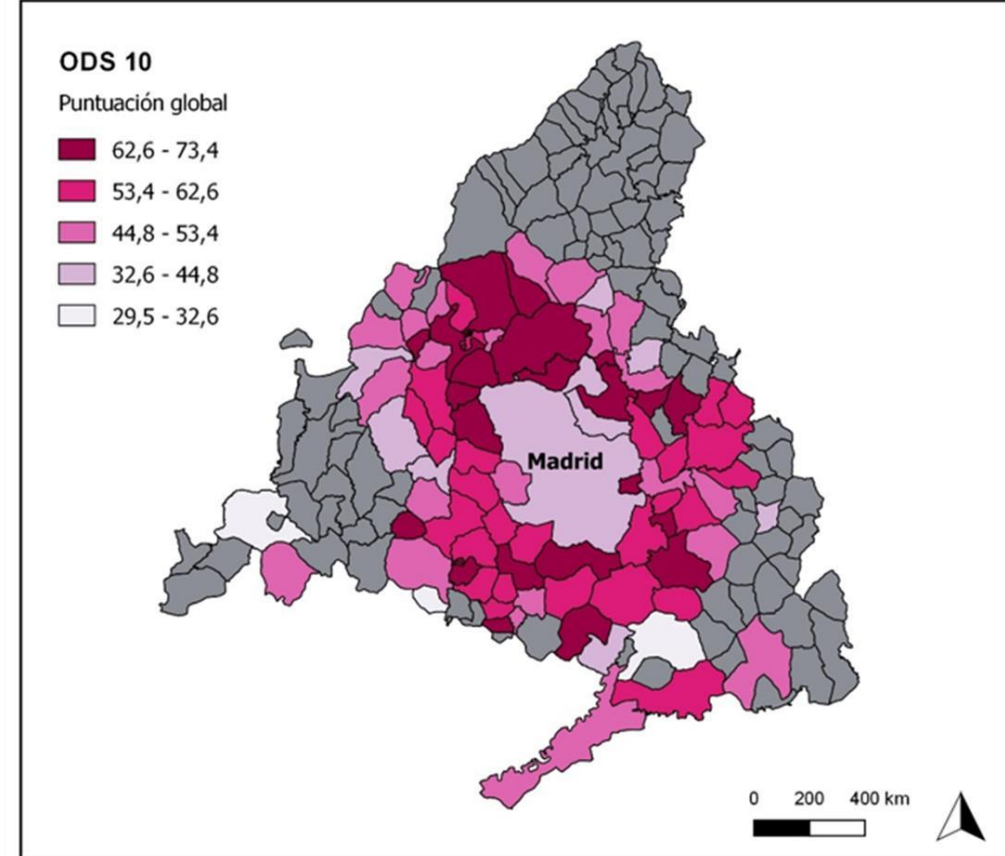
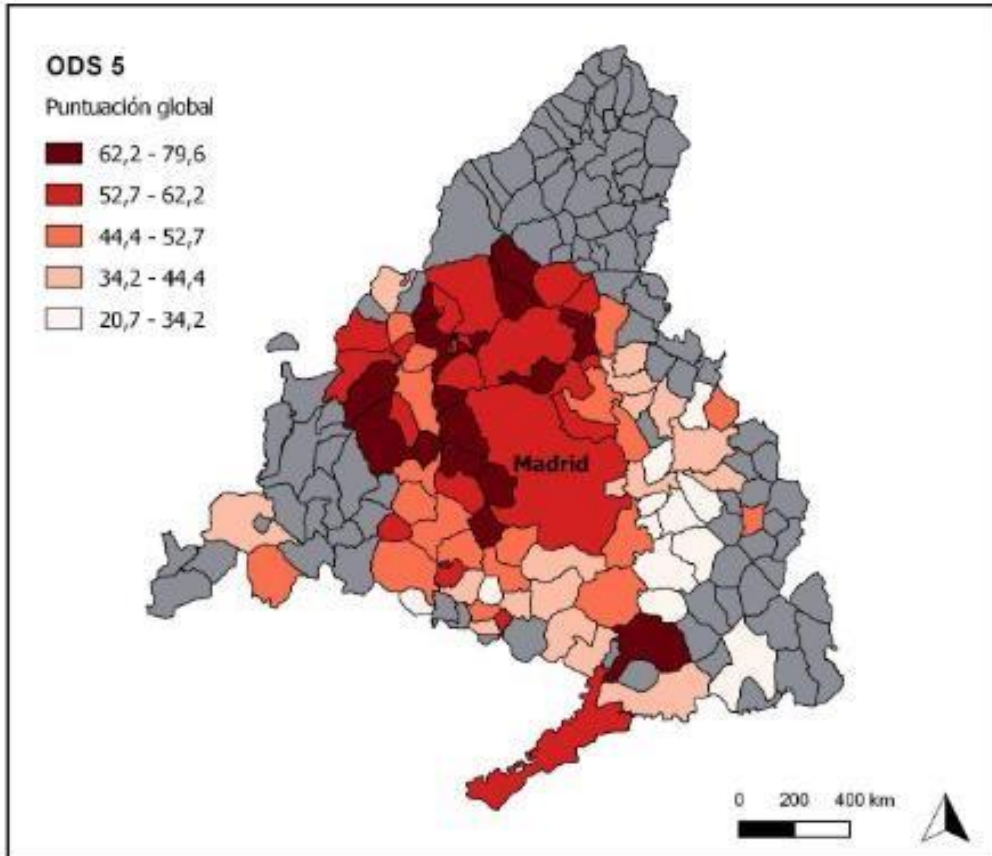
Diagnóstico sobre su grado de aplicación

RESUMEN EJECUTIVO

CM-INCLUSIVA-CM - ¿Qué resultados hemos obtenido?

Estudio del ODS 5 y 10 en la Comunidad de Madrid

La igualdad entre hombres y mujeres (ODS5) y la reducción de desigualdades (ODS10) en los municipios de la Comunidad de Madrid en el marco de la Agenda 2030

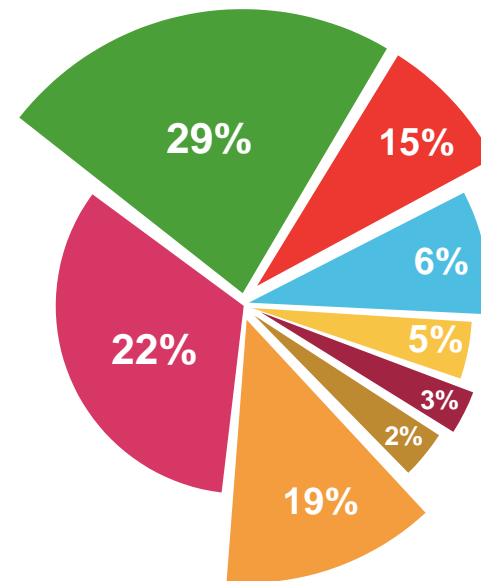


CM-INCLUSIVA-CM - ¿Qué resultados hemos obtenido?

Encuesta ciudadana (12 municipios de la CM)

Conocer las problemáticas sociales relacionadas con los ODS5, 10 y 11 desde la perspectiva de los ciudadanos

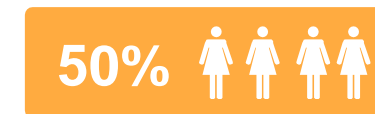
- Transporte público insuficiente
- Inseguridad callejera
- Excesiva espera transporte público
- Falta aparcamiento
- Barreras arquitectónicas
- Poca accesibilidad transporte público
- Contaminación
- Otros



ALCANCE

12 municipios

1.597 encuestados

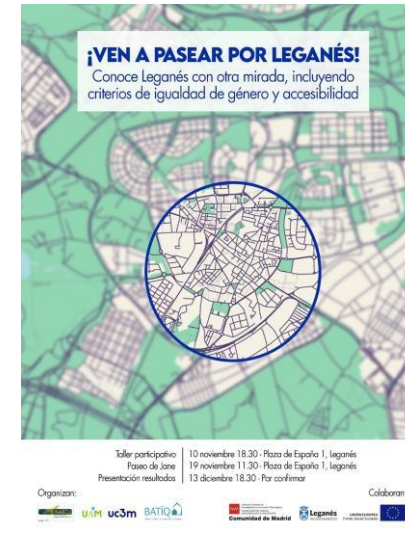
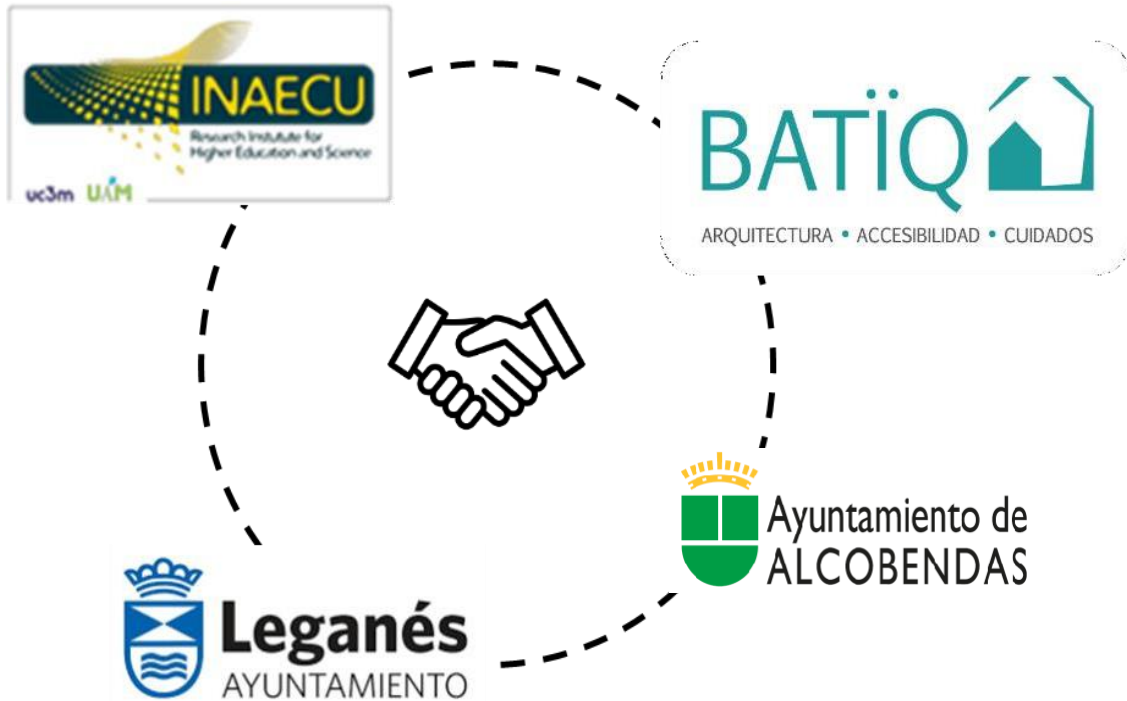


¿Cuáles son los problemas más importantes relacionados con la movilidad urbana que se dan en su localidad?

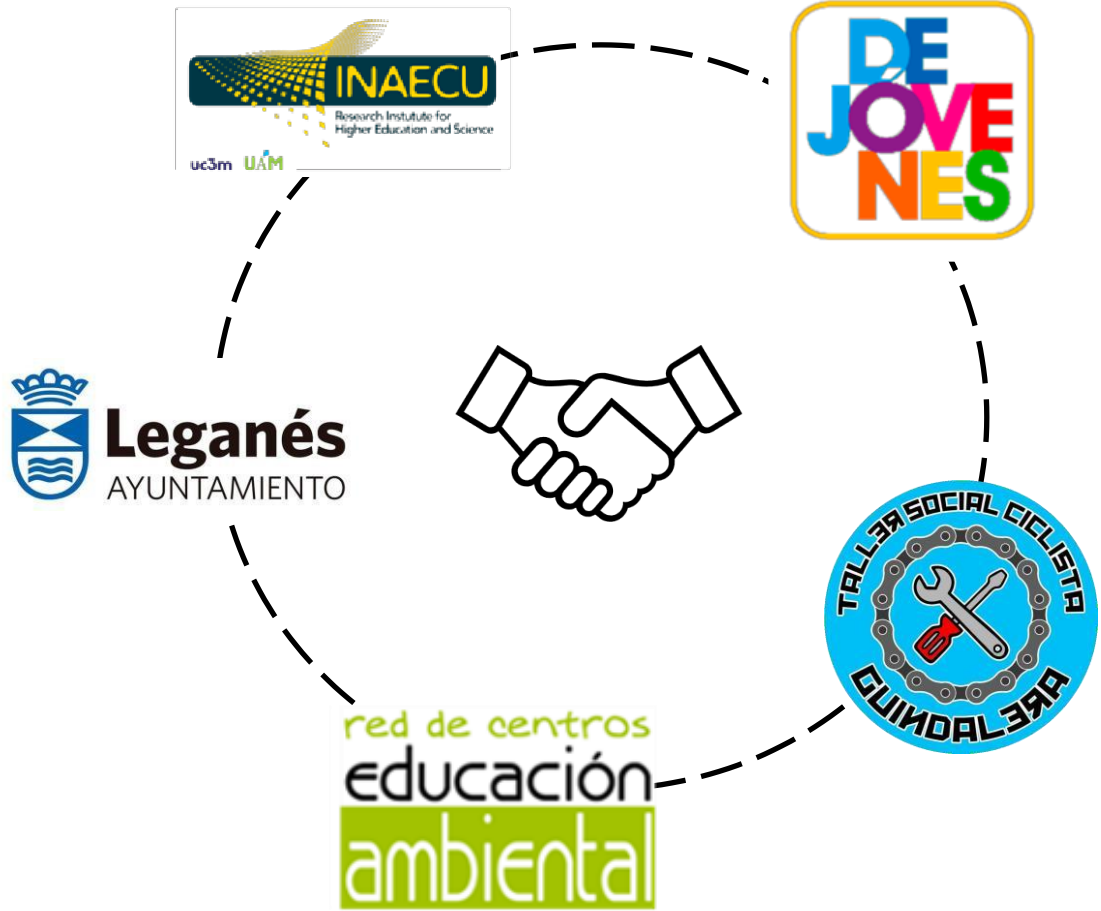


CM-INCLUSIVA-CM - ¿Qué resultados hemos obtenido?

Ciencia ciudadana para repensar la ciudad con perspectiva de género



CM-INCLUSIVA-CM - ¿Qué resultados hemos obtenido?



NUEVAS FORMAS DE MOVILIDAD EN LA CIUDAD SOSTENIBLE

¿Cómo te mueves por Leganés? ¿Cómo te gustaría moverte? ¿Cómo se puede conseguir una ciudad con una movilidad más inclusiva y sostenible?

Te invitamos a participar en una conversación con especialistas de movilidad, técnicos del Ayuntamiento y ciudadanas interesadas en repensar la movilidad sostenible en Leganés. La finalidad de la sesión es compartir puntos de vistas, sensibilidades y problematizar los hábitos de movilidad con el fin de encontrar soluciones apropiadas a las necesidades de la ciudadanía de Leganés.

MIÉRCOLES 15 MARZO, 18.00
CENTRO CÍVICO JOSÉ SARAMAGO
AVDA. MAR MEDITERRÁNEO, 24, 1 PLANTA

DE JOVENES RETO 100 BICIS Leganés

Te proponemos un reto: recuperar y poner en funcionamiento 100 bicis para niñxs y jóvenes de Leganés

Ven a aprender y a colaborar en el proyecto

Comunidad de Madrid Leganés Ayuntamiento JOVENES UAM uc3m UNIÓN EUROPEA Fondo Social Europeo

CENTRO DE JOVENES PLAZA DE ESPAÑA, 1
MIÉRCOLES 1 DE MARZO DE 2023
DE 18:00H A 20:00H

MÁS INFORMACIÓN E INSCRIPCIÓN EN WWW.DEJOVENESLEGANES.ES

690 603 596
dejovenes@leganes.org @dejoveneslega



CM-INCLUSIVA-CM - ¿Qué resultados hemos obtenido?

Impacto académico y social del proyecto



CM-INCLUSIVA-CM – ¿Cómo hemos continuado?

- Obtención de un proyecto en la convocatoria de 2023 de FECYT en ciencia ciudadana
- Solicitud de un proyecto del Plan Estatal de Investigación en la convocatoria de 2023
- Participación en la próxima convocatoria de proyectos en el Programa de I+D en CCSS y Humanidades de la CM

